

Juntos

savía[®]
SALUD EPS

INFORME DE GESTIÓN 2020





Juntos

www.saviasaludeps.com



CONTENIDO



HITOS 2020

P. 2



Palabras del Gerente

P. 3



Gobierno corporativo

P. 4



Plan de Modernización y saneamiento financiero P. 6



Nuestros afiliados

P. 13



Gestión financiera

P. 26



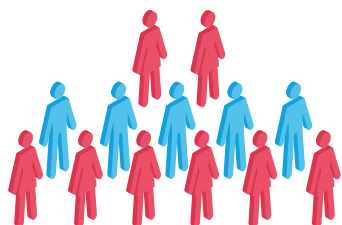
Tecnología de la Información P. 29



Nuestros colaboradores P. 31

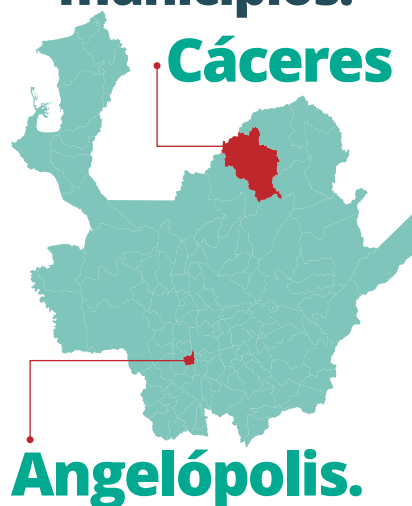
Juntos

HITOS 2020



Crecimiento neto de
14.784
afiliados.

Presencia en nuevos
municipios.



Rutas Integrales
de Atención



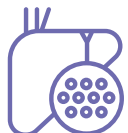
Hemofilia



VIH



Cáncer de Mama



Renal



Utilidades
operacionales
\$69.788
millones.



Disminución de pasivos
\$210.900 millones

PALABRAS DEL GERENTE

La Gerencia General de ALIANZA MEDELLÍN ANTIOQUIA EPS S.A.S – SAVIA SALUD EPS se permite dar a conocer a sus usuarios, socios, miembros de junta directiva, entidades públicas, organismos de inspección, vigilancia y control y a la ciudadanía en general, los principales resultados de su gestión durante el año 2020.

En este informe se describe la gestión adelantada por nuestra entidad, en cumplimiento de la Ley 222 de 1995 – modificada por la Ley 603 de 2000 – mediante la exposición fiel sobre la evolución de los negocios y la situación económica, administrativa y jurídica de la EPS, al finalizar el período contable. En este sentido, se presentan los acontecimientos importantes acaecidos durante el ejercicio y los principales logros de la organización durante la vigencia 2020.

El presente informe de gestión responde a la finalidad última de la búsqueda de la transparencia y la adopción de los principios de buen gobierno, eficiencia, eficacia y rendición de cuentas, todo lo cual se inserta en el Código de Ética y Buen Gobierno de Savia Salud EPS, en el que se formaliza el “Compromiso voluntario de autorregulación inspirado en una gestión íntegra, eficiente y transparente, que posibilita comunicar tanto a las Entidades con las que se relaciona de manera comercial e institucional, como a los grupos de interés sobre quienes orienta su labor, con el propósito de generar confianza tanto al interior de la Institución como al exterior de ella.”

Finalmente, manifestamos expresamente el cumplimiento de normas sobre Propiedad Intelectual y Derechos de Autor, el cual podrá ser objeto de fiscalización por parte del Contralor con funciones de Revisoría Fiscal en lo relativo a la concordancia con los Estados Financieros, de conformidad con la Medida de Vigilancia Especial impuesta a la EPS por parte de la Superintendencia Nacional de Salud, prorrogada recientemente mediante Resolución N°010626 de 2020, del 25 de septiembre.



GOBIERNO CORPORATIVO

Organismos de dirección, administración y control.



Asamblea General de accionistas.



GOBERNACIÓN DE ANTIOQUIA



Alcaldía de Medellín

comfama

PLATAFORMA ESTRATÉGICA



MISIÓN

Somos una Entidad Administradora de Planes de Beneficios de Salud que gestiona el aseguramiento de la población pobre y vulnerable, **para impactar en la calidad de vida de sus afiliados.**

VISIÓN



En el 2028 **seremos la mejor alternativa** de aseguramiento en régimen subsidiado para la población pobre y vulnerable del Departamento de Antioquia.

VALORES CORPORATIVOS



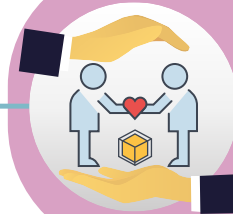
RESPECTO

Valoramos a los otros como sujetos de derechos que deben ser protegidos y garantizados por medio de nuestras acciones.



EQUIDAD

Acortamos las brechas para asegurar que aumente el nivel de salud de la población con servicios oportunos y accesibles.



RESPONSABILIDAD

Actuamos pensando en el bienestar y el respeto de cada uno de los grupos de interés.



CERCANÍA

Trabajamos para que todos nuestros afiliados se sientan acompañados en cada una de las etapas de salud-enfermedad.



TRANSPARENCIA

Rendimos cuentas de nuestra gestión y estamos abiertos a compartir la información pública con quien lo requiera.



Plan de Modernización y Saneamiento Financiero

DIAGNÓSTICO

Carga de
Enfermedad
no priorizada.



Limitaciones
por medida
de vigilancia
especial.



Situación
financiera
precaria.



Débil
gobernanza.



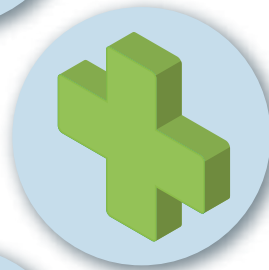
Énfasis en la
atención y no en
la prevención.



Formas de
contratación
que estimulan
el gasto.



Fragmentación
en la atención.



NUEVO MODELO DE GESTIÓN DEL RIESGO

Priorización de los siguientes **grupos poblacionales**:



Gestión Familiar de Riesgo en Salud

Mujeres en **edad fértil**
y niños **menores de 5 años**



Pacientes **crónicos**

Población General



NUEVO MODELO DE PRESTACIÓN DE SERVICIOS

Enfocado en las siguientes **estrategias**:

Rutas Integrales de
Atención en Salud.



Atención Prioritaria
extendida en días
y horarios.

Atención Domiciliaria.



Atención virtual
en citas y trámites.



Atención Primaria
Resolutiva.



Atención Integral
con Equipos
Multidisciplinarios.



Telemedicina.



NUEVO MODELO DE GESTIÓN DEL RIESGO FINANCIERO



Desarrollar un mecanismo de agregación de demanda para la negociación y compra conjunta.



Diseñar mecanismos integrales de contratación y pago.



Idear mecanismos de agregación de oferta para hacer más eficiente la prestación de servicios.

NUEVO MODELO DE GOBIERNO CORPORATIVO



Conformar un Consorcio de Prestadores de Servicios.



Democratizar la propiedad de Savia Salud EPS.



Contar con un **instrumento de gobierno corporativo.**



Crear una Plataforma de Interoperabilidad de Historia Clínica.



Crear Plataforma de atención al usuario.



Redefinir plataforma estratégica y estructura organizacional.

CAPITALIZACIÓN, SANEAMIENTO FINANCIERO E INVERSIONES PRIORITARIAS



Plataforma de Interoperabilidad.



Capitalización por parte de los socios y de la Nación.



Infraestructura en tecnologías de información en la Red de Prestadores.

FASES OPERATIVAS DE LA MODERNIZACIÓN



El corto plazo

Poner en marcha el Plan de Modernización.

El mediano plazo

Lograr la estabilidad financiera y el saneamiento financiero.



El largo plazo

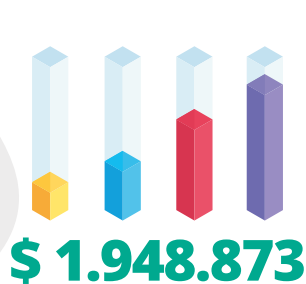
Levantamiento de la medida de vigilancia especial y ampliación en la afiliación.

ACOMPAÑAMIENTO TÉCNICO Y OPERATIVO

Por parte de entidades especializadas.

Cámara de Comercio de Medellín, Universidad CES.

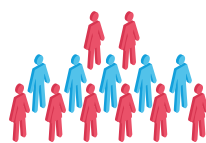
NUESTRAS CIFRAS (2019-2020)



Ingresos totales
Cifras expresadas en millones de pesos.



1,26%
Incrementó



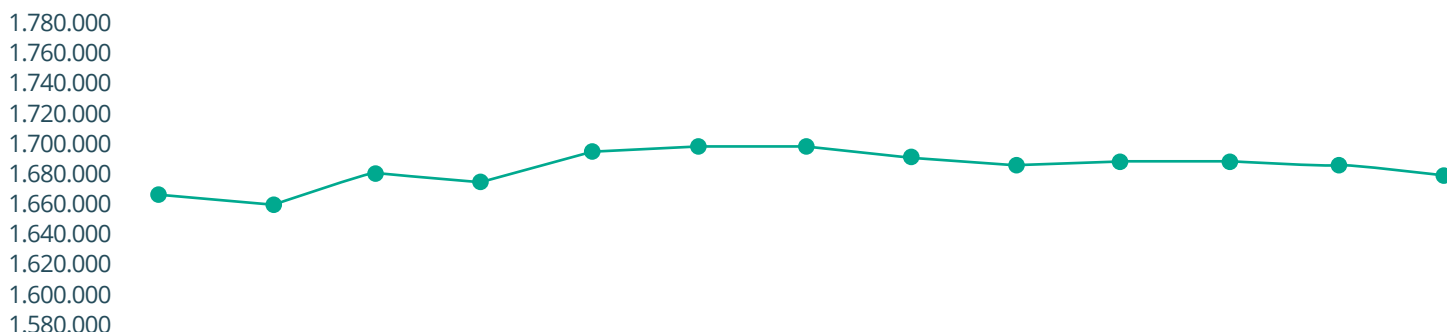
1.681.008
usuarios

Crecimiento neto de **14.784** afiliados.

Equivalente a **0,9** respecto al año 2019.

Fuente: Estadísticas ADRES, diciembre 2020 / Dirección de Aseguramiento

Total de afiliados 2020



	Dic 2019	Ene 2020	Feb 2020	Mar 2020	Abr 2020	May 2020	Jun 2020	Jul 2020	Ago 2020	Sep 2020	Oct 2020	Nov 2020	Dic 2020
TOTAL	1.666.224	1.659.241	1.678.705	1.675.727	1.695.034	1.698.636	1.694.885	1.691.626	1.686.930	1.688.691	1.688.022	1.688.515	1.681.008

RESULTADOS FINANCIEROS

Cifras expresadas en miles de millones de pesos.

Cuenta	2019	2020	Crecimiento
Activos	\$ 280,8	\$ 234,2	-16,6%
Pasivos	\$ 867,6	\$ 656,7	-24,3%
Patrimonio	(\$ 586,8)	(\$ 422,5)	28%
Ingresos Operacionales	\$ 1.722,7	\$ 1.854,3	7,64%
Inversión en salud (incluida reserva técnica)	\$ 1.707,4	\$ 1.698,6	-0,52%
Gastos administrativos	\$ 93,1	\$ 85,9	-7,81%
Utilidad (pérdida) operacional	(\$ 77,8)	\$ 69,7	189,66
Otros ingresos no operacionales	\$ 201,7	\$ 94,5	-53,14%
Resultados del ejercicio	\$123,8	\$164,3	32,63%



Nuestros afiliados

CRECIMIENTO SOSTENIDO



Savia Salud EPS presente en **118 municipios**.



94% del territorio de **Antioquia**.



Cuenta con un total de **154 puntos de atención**.



Logro año 2020: presencia en dos nuevos municipios **Angelópolis - Cáceres**

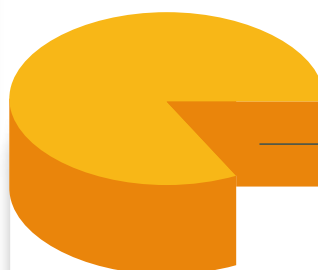
Fuente: Estadísticas ADRES, diciembre 2020 / Dirección de Aseguramiento

PARTICIPACIÓN DE MERCADO NACIONAL

Savia Salud ocupa el **puesto 12** entre las **38 EPS'S** habilitadas, (se incluyen regímenes de excepción), en el país en relación con el número de afiliados.



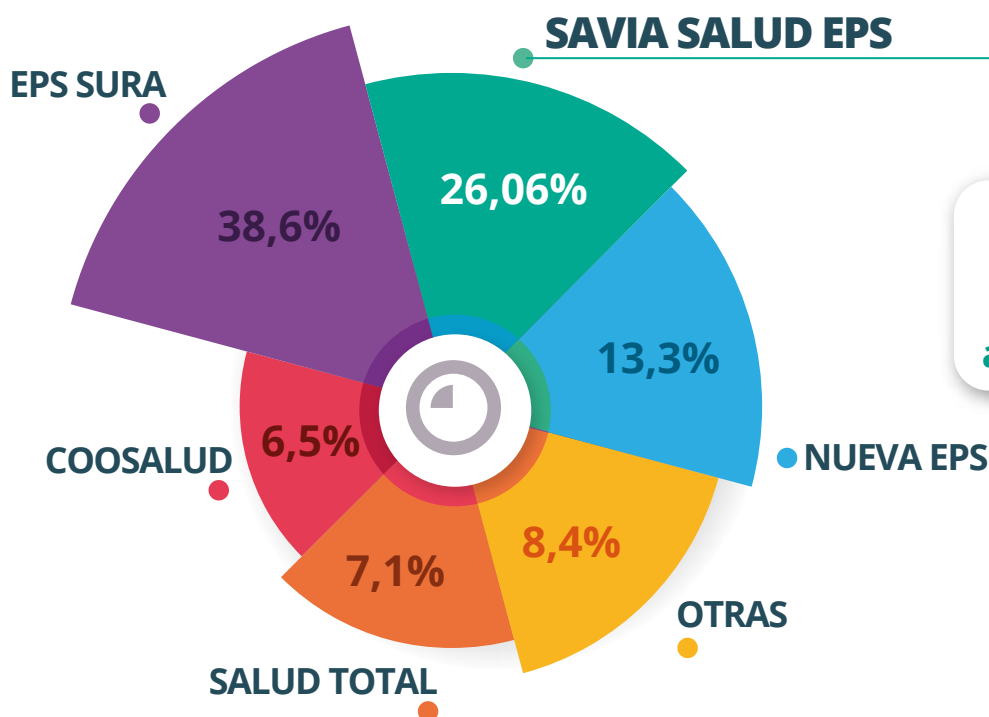
La **EPS** tiene una participación del **3,4%**



sobre el total de población afiliada al SGSSS a nivel nacional.

Fuente: Estadísticas Ministerio de Salud, diciembre 2020 / Dirección de Aseguramiento

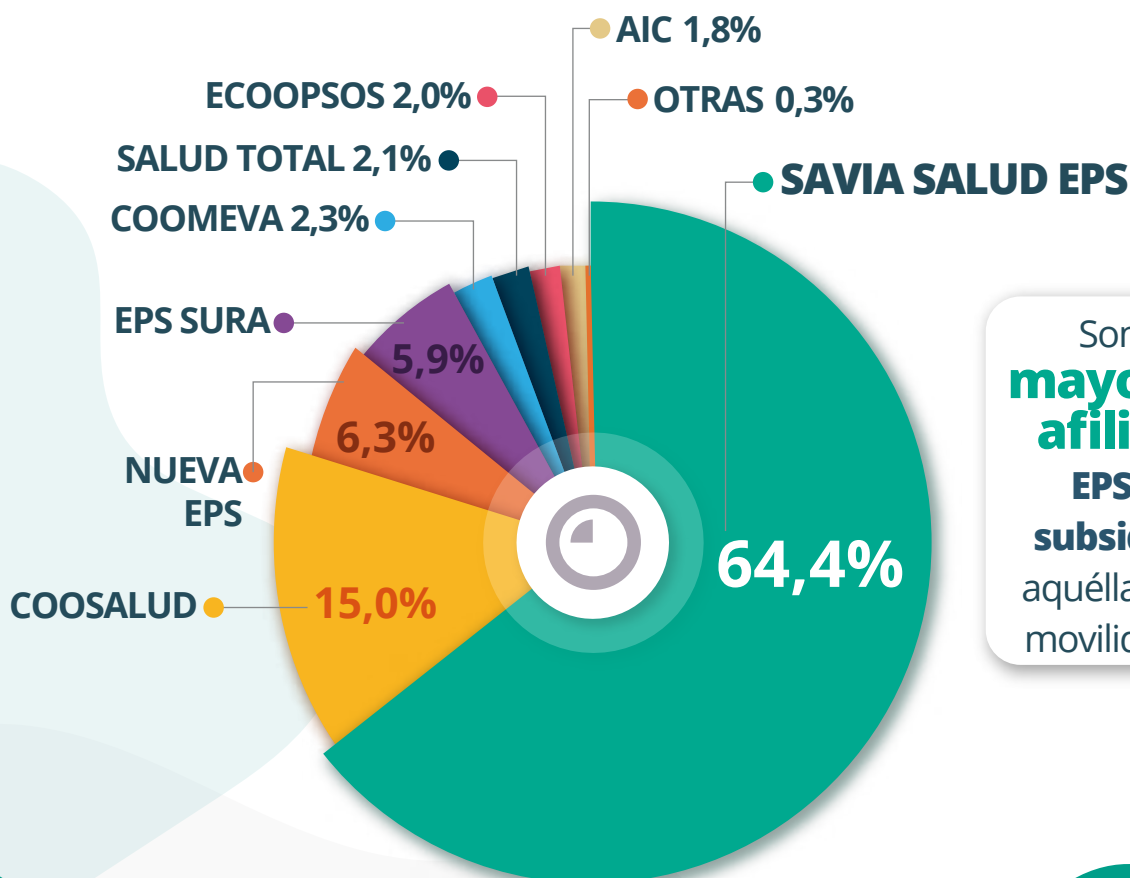
PARTICIPACIÓN DE MERCADO REGIONAL



Somos la **Segunda EPS** con mayor número de afiliados en Antioquia.

Fuente: Estadísticas DSSA, diciembre 2020 / Dirección de Aseguramiento

PARTICIPACIÓN DE MERCADO REGIONAL RÉGIMEN SUBSIDIADO



Somos **la EPS** con mayor número de **afiliados** entre las **EPS's del régimen subsidiado**, incluyendo aquellas que aplican para movilidad al contributivo.

AFILIADOS 2020

AFILIADOS POR SEXO

799.672



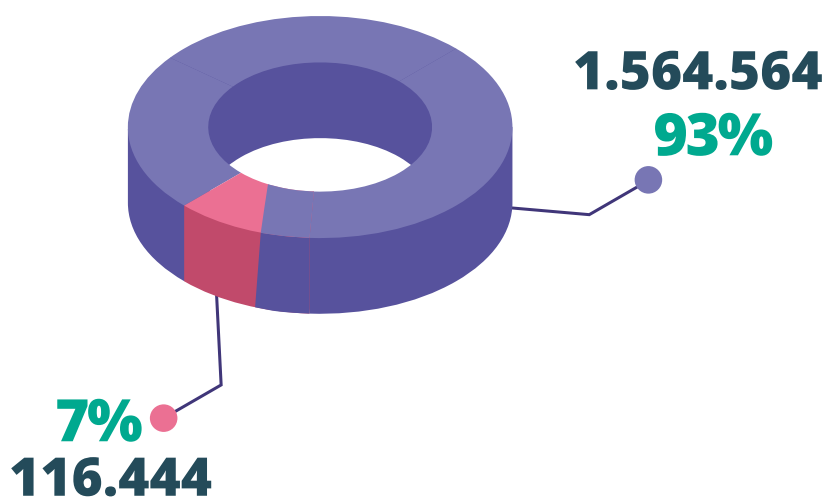
MASCULINO

881.336



FEMENINO

AFILIADOS POR RÉGIMENES



Régimen Subsidiado

Crecimiento **positivo** del **1,6%** equivalente a **24.250** afiliados, con respecto al año 2019.



Régimen Contributivo

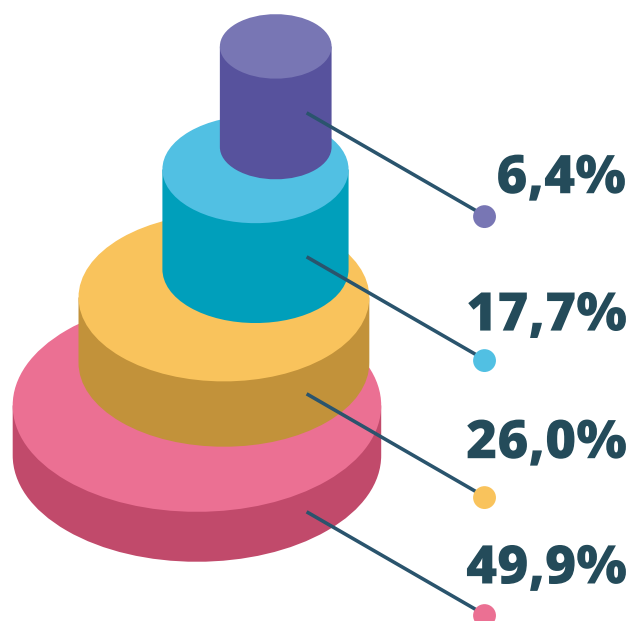
Crecimiento **negativo** del **7,5%** equivalente a **-9.466** afiliados, con respecto al año 2019.



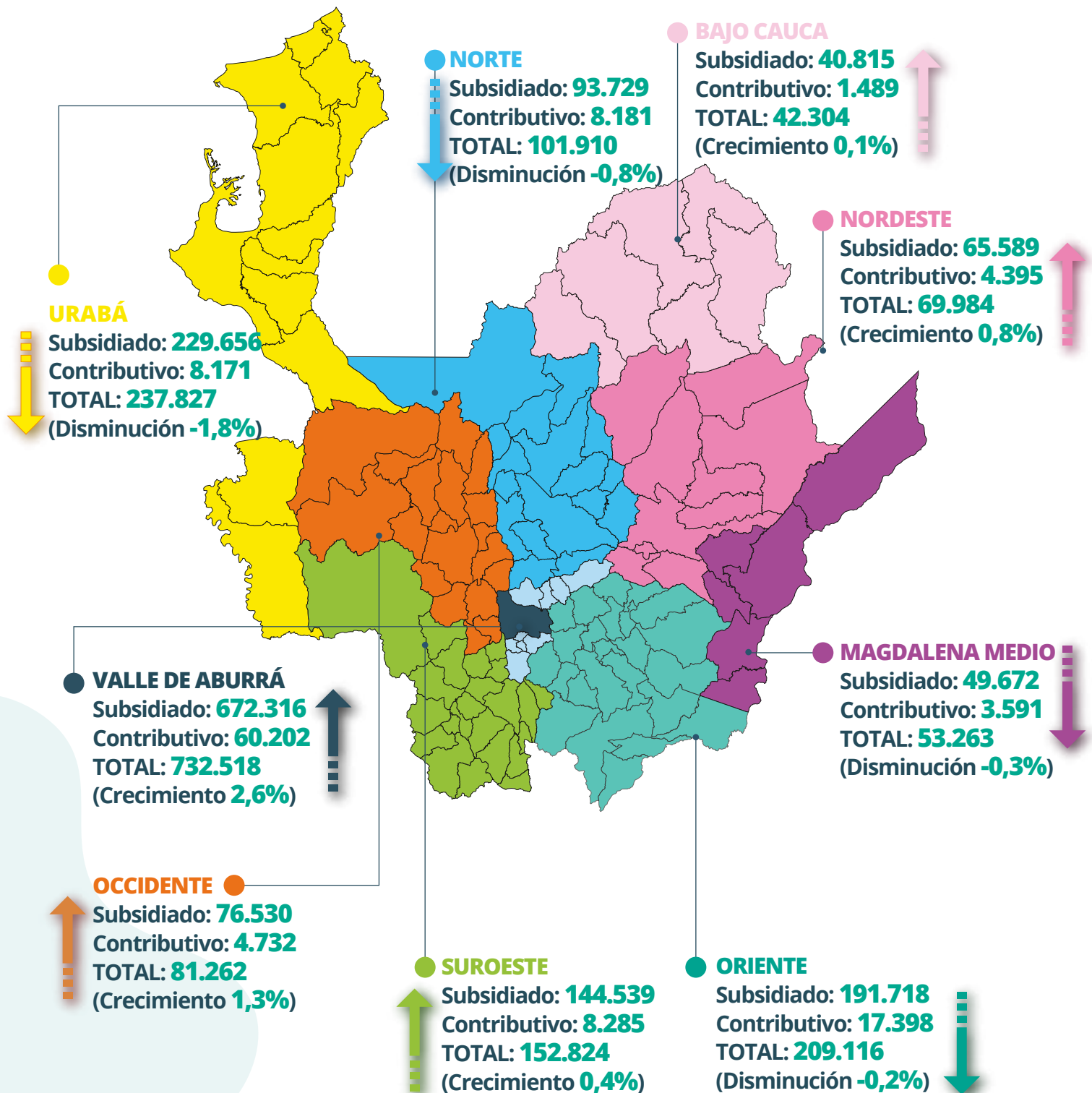
Fuente: Estadísticas ADRES, diciembre 2020 / Dirección de Aseguramiento

AFILIADOS POR GRUPOS POBLACIONALES

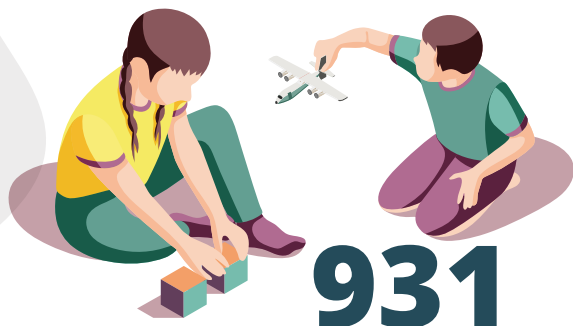
- Niños menores de 5 años
- Mayores de 60 años
- Mujeres en edad fértil (15-49 años)
- Población general



COMPORTAMIENTO DE LA AFILIACIÓN EN LAS SUBREGIONES Y CRECIMIENTO RESPECTO AL 2019



GRUPOS POBLACIONALES



931

Niños menores de 5 años

Riesgos priorizados	#	%
Desnutrición	265	28,5 %
Bajo peso al nacer	575	61,8 %
Cáncer	91	9,8 %

Riesgos priorizados	#	%
Planificación	265	28,5 %
Cáncer de mama	575	61,8 %
Cáncer de cérvix	91	9,8 %

Mujeres en estado de gestación
21.102



Mujeres en edad fértil
71.336



Adultos mayores de 60 años

161.395

Riesgos priorizados	#	%
Cáncer	15.061	9,3 %
EPOC	51.393	31,8 %
Hipertensión Arterial y Diabetes Mellitus	94.941	58,8 %

1.681.008
Total afiliados

233.662
de afiliados con riesgos priorizados

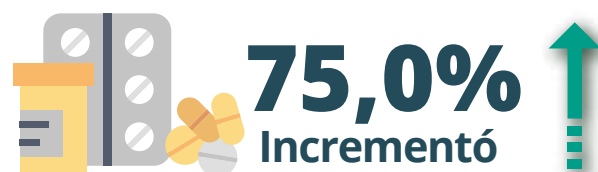
(13,9 %)
% de priorizados

ATENCIONES

Trasplantes de Riñón



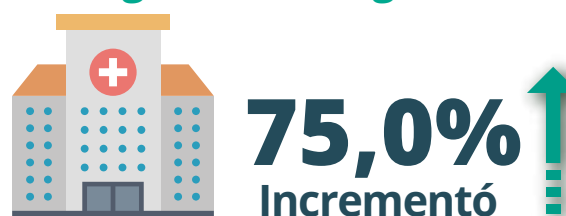
Fórmulas médicas



Atenciones urgencias



Atenciones hospitalizados



Telesalud Medicina General COVID-19



GESTIÓN DEL ACCESO

Savia Salud EPS cuenta con **222 Prestadores** de servicios de salud, de los cuales **102** son privados y **120** son públicos.

Avance RIAS contratadas (Rutas Integrales de Atención en Salud)

Hemofilia



Renal



VIH



Cáncer de Mama



Modalidad de contratación



Cápita



Pago por evento

Paquetes



PGP



Prestadores de Alta Calidad



icontec

- Clínica Universitaria Bolivariana
- Fundación San Vicente de Paúl
Centros Especializados
- Fundación San Vicente de Paúl
Hospital Universitario
- Hospital General de Medellín Luz
Castro de Gutiérrez ESE
Hospital Pablo Tobón Uribe



- Hospital Pablo Tobón Uribe
Puesto 62
Fundación San Vicente de Paul
- Hospital Universitario
Puesto 71



**Joint Commission
International**

- Hospital Pablo Tobón Uribe

COVID - 19

 **Total de pruebas 71.856**

Casos confirmados: 26.514 

 **14.330**
Femenino

12.184 
Masculino

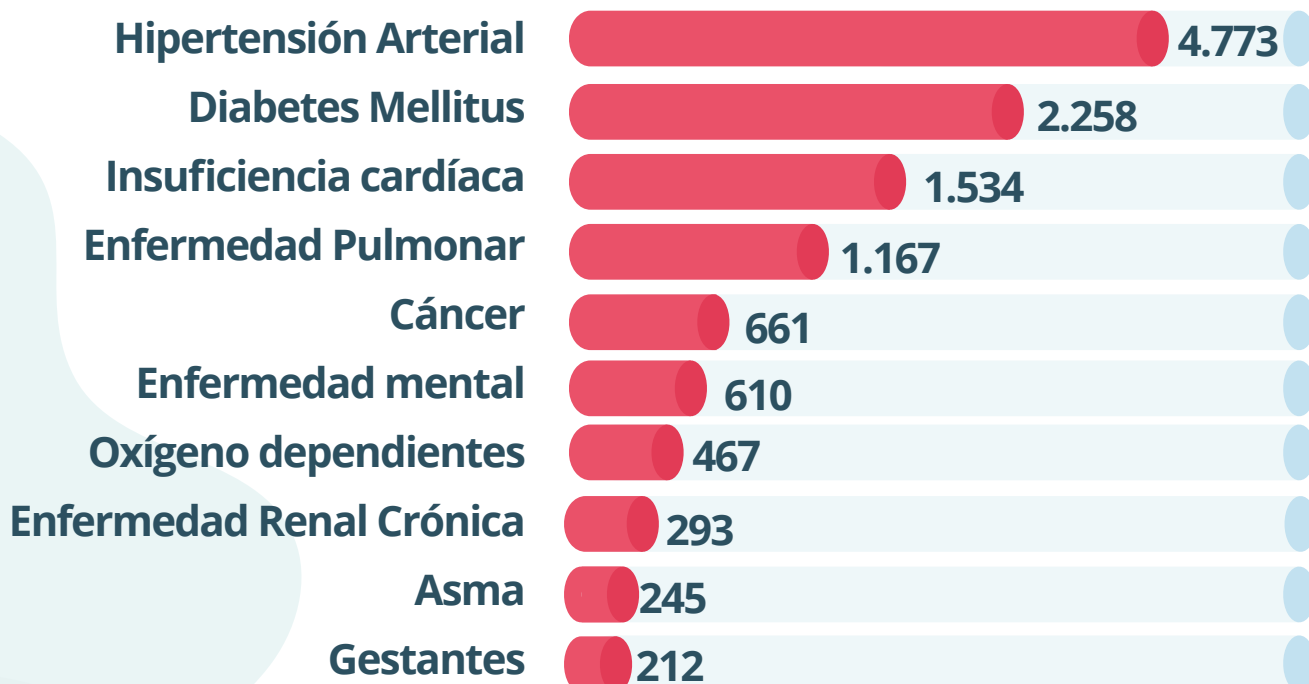
Afiliados con comorbilidades 12.414 

 **Total descartados 45.342**

 **Total recuperados 24.668**

 **Total fallecidos 1.342**

Afiliados con diagnóstico COVID positivo y comorbilidades, Savia Salud EPS diciembre 2020



INDICADORES TRAZADORES

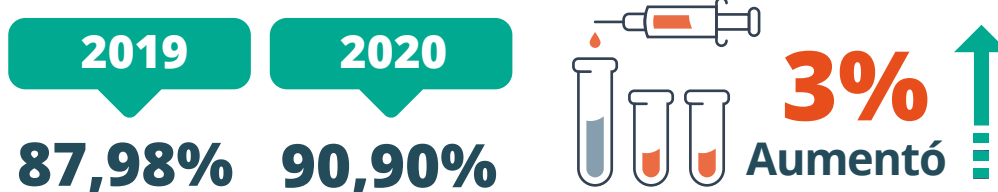
Indicadores trazadores Promoción y Prevención - PEDT

Número de mamografías bienal (50-69 años)



Indicadores trazadores Salud Pública

Porcentaje tamizaje VIH en gestantes



Tasa de mortalidad perinatal



Razón de mortalidad materna



Mayor captación de usuarios de riesgo



Enfermedades huérfanas

2019

2020

397

971

144,6% ↑
Aumentó



VIH

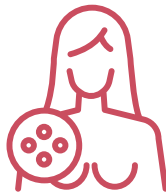
2019

2020

4.568

5.157

12,9% ↑
Aumentó



Cáncer de mama

2019

2020

2.561

3.765

47,0% ↑
Aumentó



Cáncer infantil

2019

2020

309

583

88,7% ↑
Aumentó

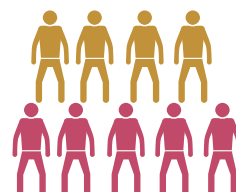
AFILIADOS SATISFECHOS

Promedio de usuarios satisfechos con la calidad en la atención



% de Satisfacción Global

96,2%



% de usuarios que recomendarían la EPS

95,7%

Comportamiento Manifestaciones de los usuarios por canal de origen 2019 - 2020



Línea telefónica

2019

155.885

2020

152.236



Supersalud

2019

16.800

2020

21.341



Página Web y correo

2019

5.767

2020

32.264



Redes sociales

2019

220

2020

5.560



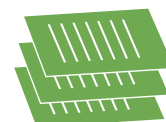
Buzón de sugerencias

2019

2.039

2020

685



Correspondencia

2019

811

2020

160

TASA DE RECLAMACIONES

Por cada **10.000 afiliados** se reciben **10 reclamaciones.**

Principales oportunidades de mejora.

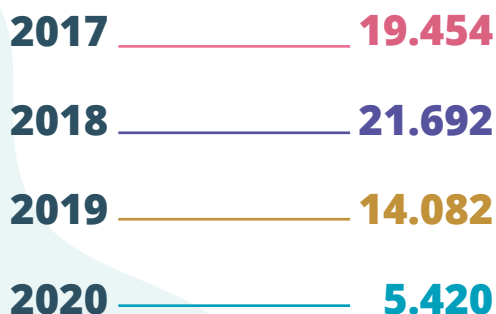


Oportunidad en la **autorización.**

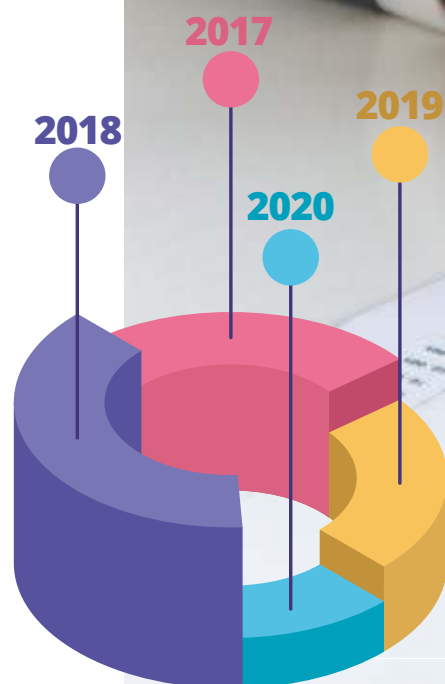


Oportunidad en **la asignación de citas**

Histórico Tutelas nuevas



Se evidencia una importante **tendencia a la baja.**

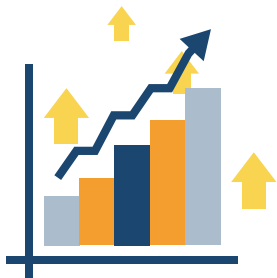




Gestión Financiera

DESDE LO FINANCIERO

Cifras expresadas en millones.



Recuperación de cartera en

\$91.369



Utilidad operacional

\$69.788



Generación de utilidades y mejora del patrimonio en

\$164.328



Disminución de pasivos

\$210.900 millones



Disminución del gasto en salud en

\$8.810

con respecto al año 2019



Inversión en Salud del

91,6%

(incluida reserva técnica)



Inversión en reserva técnica
\$49.238



Gasto administrativo ejecución del **4,6%** sobre el **8%** autorizado.

ACUERDO DE PUNTO FINAL

\$94.369 millones de pesos pagados por el ente territorial.



2020

Ingresos operacionales totales

\$1.854.334 M



2020

Inversión en salud

\$1.698.642 M

No incluye reserva técnica



Ingresos UPC

Subsidiado



2019

\$1.557.144 M

94,7 % de los ingresos UPC

2020

\$1.670.162 M

94,9 % de los ingresos UPC

Contributivo



2019

\$86.948 M

5,3 % de los ingresos UPC

2020

\$89.608 M

5,1 % de los ingresos UPC



Tecnología de la Información

TECNOLOGÍA DE LA INFORMACIÓN

Savia Salud EPS durante la pandemia desarrolló e implementó diferentes soluciones tecnológicas con el fin de garantizar la continuidad en la prestación del servicio sin necesidad de salir de casa.



Módulo de **afiliaciones.**



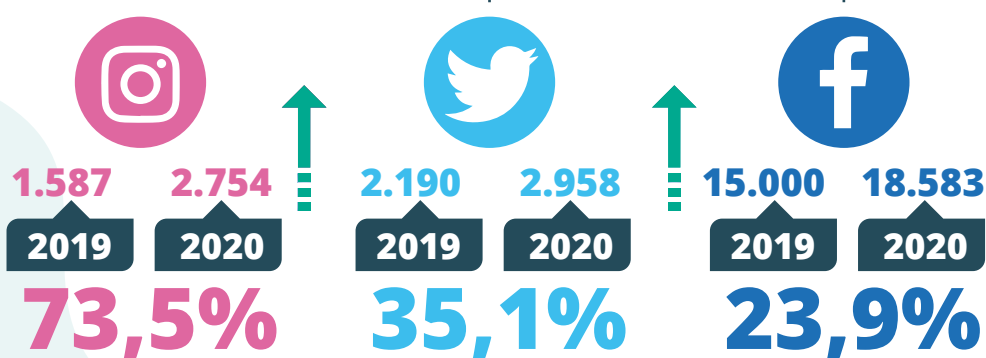
Módulo de **carga de solicitudes** de autorización desde el sitio web.



Impresión de autorizaciones por el sitio web.

Incremento de seguidores en redes sociales

@SaviaSaludEPS



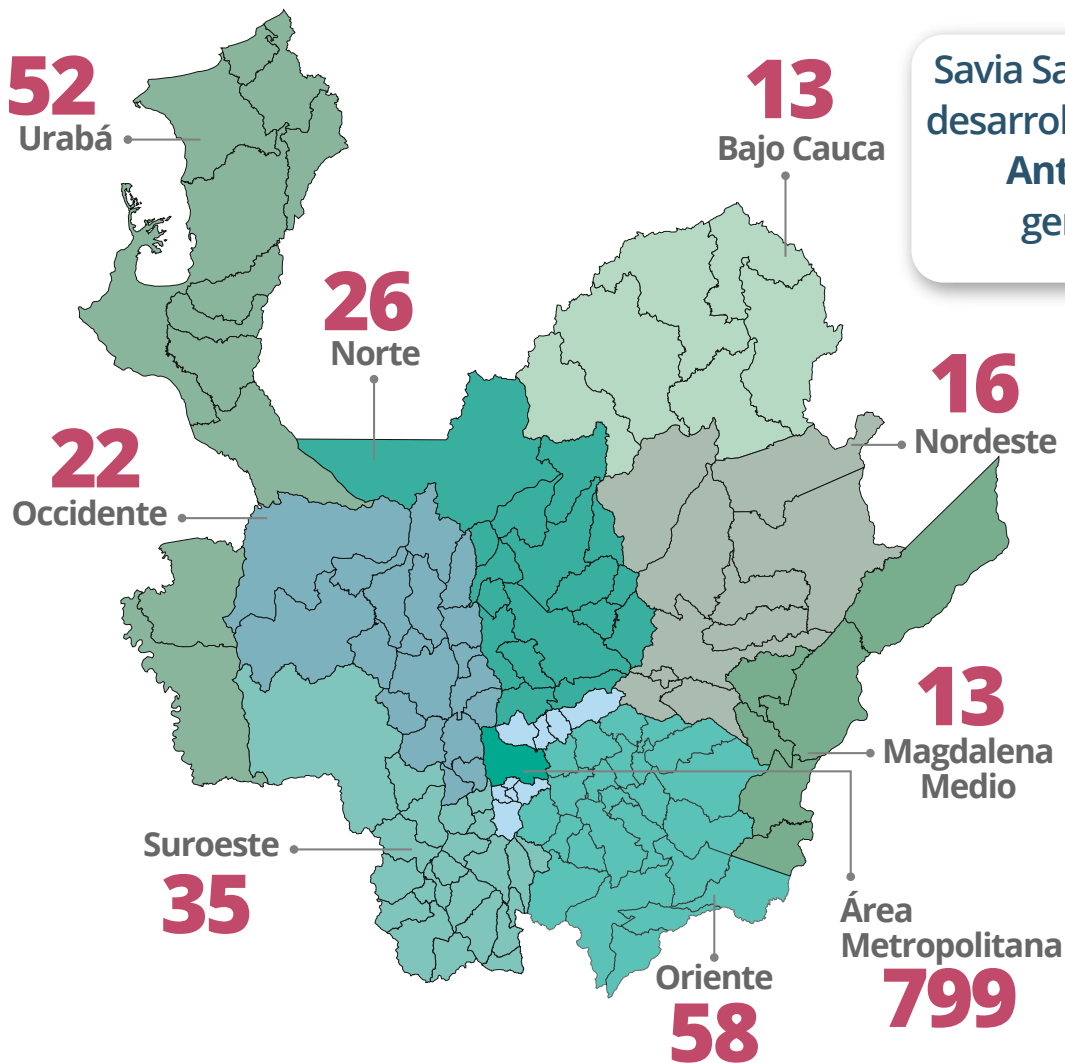
LinkedIn
Nueva red social

Incrementó **38.178** en seguidores **Savia Salud EPS** logró posicionarse a través del canal corporativo YouTube durante la pandemia debido a la generación de contenidos.



Nuestros colaboradores

PLANTA DE PERSONAL



Savia Salud EPS contribuye al desarrollo del departamento Antioqueño mediante la generación de empleos.

Teletrabajo |
En el **2020** se formalizaron
141 teletrabajadores




INFORME DE GESTIÓN 2020



 Calle 45 No. 55 - 45, Edificio Business Plaza, Piso 13

 Línea de Atención 018000423683

 Medellín (4) 460 16 74

 Correo: atencionalciudadano@saviasaludeps.com

Medellín - Antioquia

www.saviasaludeps.com

