

Día Mundial del Melanoma

El melanoma es el cáncer de piel más peligroso, pero también uno de los **más prevenibles**.

¿Qué es el melanoma?

Es un tipo de cáncer de piel que se origina en los melanocitos, es decir, las células encargadas de producir el pigmento que da color a la piel.

Aunque es menos frecuente que otros tipos de **cáncer de piel**, puede ser más agresivo si no se detecta y trata a tiempo.

El melanoma puede aparecer como un **lunar nuevo** o como **cambios en un lunar ya existente**. La detección temprana aumenta significativamente las posibilidades de **tratamiento exitoso**.

1



Factores de riesgo

- Exposición excesiva a la radiación y quemaduras solares.
- Uso de cámaras de bronceo.
- Piel clara, ojos claros o tendencia a quemarse fácilmente.
- Antecedentes familiares o personales de melanoma.
- Presencia de múltiples lunares o lunares atípicos.

2



¿Cómo prevenirlo?

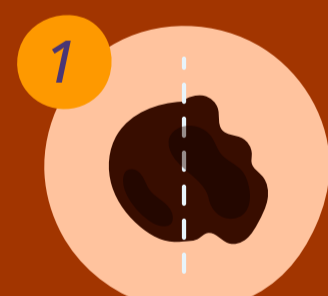
- Usar protector solar FPS 30 o superior todos los días.
- Reaplicar el protector solar cada 2 horas y después de nadar o sudar.
- Evitar la exposición solar entre las 10 a.m. y las 4 p.m.
- Utilizar sombrero, gafas y ropa que cubra la piel.
- Buscar lugares con sombra cuando se esté al aire libre.

3



¿Cómo detectarlo a tiempo?

Es importante revisar la piel periódicamente y consultar al médico si se observan cambios en lunares o manchas. La regla ABCDE, ayuda a identificar señales de alerta:



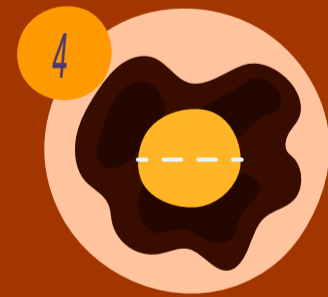
A - Asimetría: una mitad del lunar no es igual a la otra.



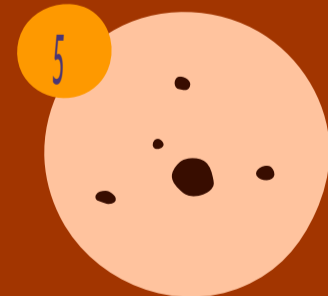
B - Bordes: bordes irregulares, dentados o poco definidos.



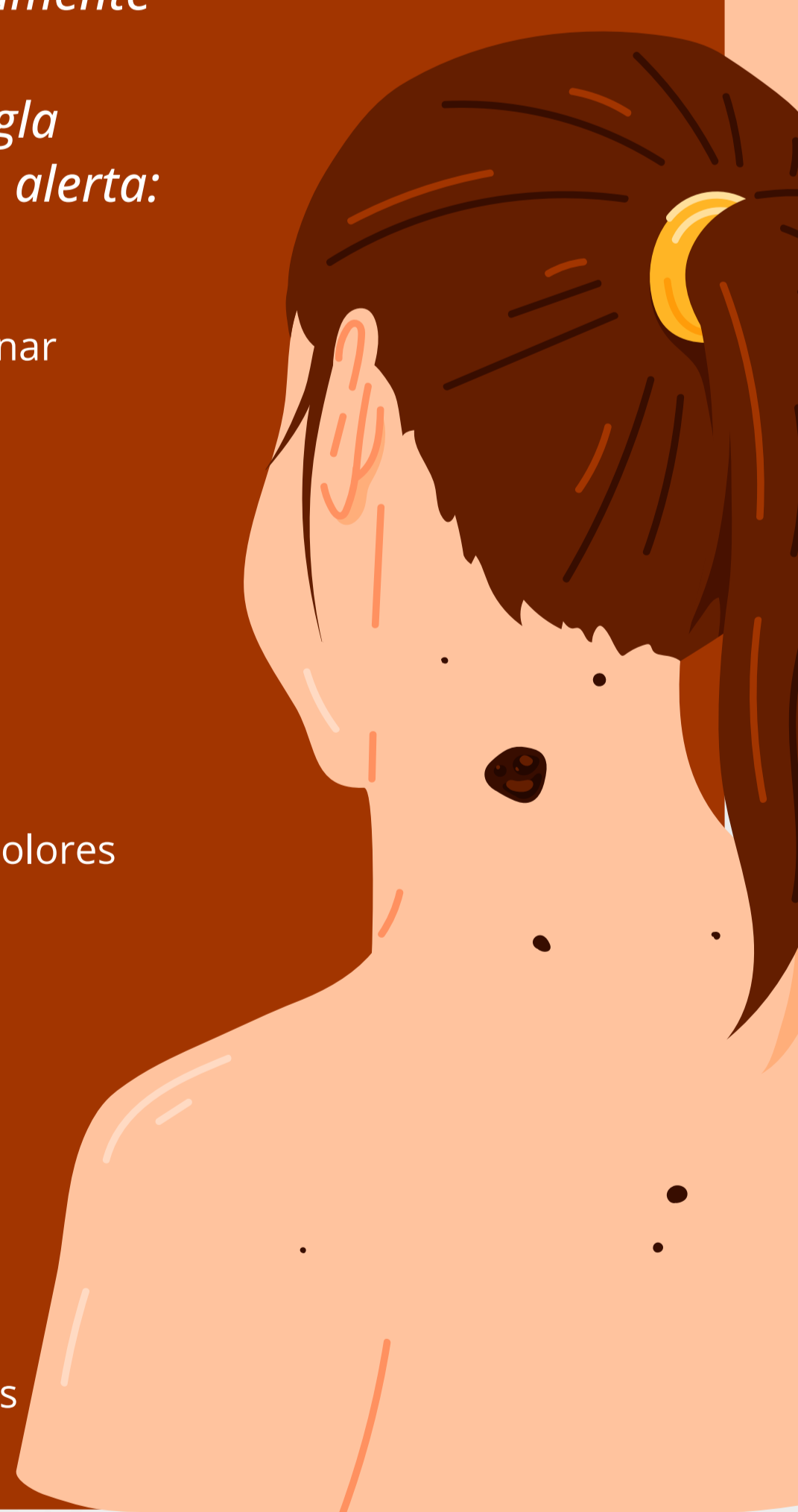
C - Color: presencia de varios colores o cambios de color.



D - Diámetro: mayor de 6 mm aproximadamente.



E - Evolución: cambios en tamaño, forma, color o síntomas como sangrado o picazón.



Se recomienda realizar un autoexamen de la piel una vez al mes y acudir a valoración médica ante cualquier sospecha.

Conoce tu piel, protégela y revísala. Detectar el melanoma a tiempo puede salvar tu vida.

www.saviasaludeps.com

