

Cáncer de cuello uterino

Factores de riesgo:

Es una enfermedad en la que hay una **proliferación anormal de células del cuello uterino**. Según la Organización Mundial de la Salud (OMS) es el cuarto tipo de cáncer más frecuente en las mujeres, es prevenible y puede curarse si se diagnostica a tiempo y se trata oportunamente. La OMS lanzó una estrategia global para acelerar la eliminación de este cáncer, que impulsa:



- **Vacunar** contra el virus de papiloma humano (VPH) al **90%** de la población de niños entre **9 -17 años, única dosis**.
- **Detectar** el **70%** de los casos a través de las pruebas de tamizaje (citología a partir de los **25 años** y tras iniciar relaciones sexuales; y ADN VPH de los **30 a los 65 años**).
- **Tratar** el **90%** de las mujeres con lesiones de alto riesgo o con cáncer, diagnosticadas y tratadas.

La **EAPB** cuenta con una red prestadora para la realización de las colposcopias:

- Unidad Video Diagnostica de la Mujer
- Red Nova
- ESE Hospital San Juan de Dios de Yarumal
- ESE Hospital San Rafael de Yolombó
- Hospital Cesar Uribe Piedrahita - Cauca
- ESE Hospital La Merced de Ciudad Bolívar
- ESE San Juan de Dios, Santa Fe de Antioquia
- Unidad Móvil IPS Salud Antioquia



Factores de riesgo:

- Edad entre 25 – 65 años.
- Infección por VPH.
- Tabaquismo.
- Multiparidad.
- Mala alimentación.
- Infecciones de Transmisión Sexual (ITS).
- Inicio de vida sexual sin protección.
- No realizarse la citología.
- Múltiples parejas sexuales.
- Tener un sistema inmunitario débil o comprometido.
- Uso prolongado de anticonceptivos orales.

Signos y síntomas:

- Sangrado vaginal anormal, como sangrado después del sexo vaginal.
- Sangrado después de la menopausia.
- Flujo vaginal acuoso y con sangre que puede ser abundante y tener un olor fétido.
- Sangrado y manchado entre periodos menstruales que duran más tiempo o con sangrado más profuso de lo usual.
- Dolor durante las relaciones sexuales.
- Dolor en la región pélvica.
- Hinchazón de las piernas.
- Problemas para orinar o defecar.
- Sangre en la orina.

Población de la ruta

Régimen de afiliación

Contributivo: 62
Subsidiado: 1386



Mujeres
1448



Distribución de casos de cáncer de cuello uterino según grupo de edad, 2024



Grupos de edad	Proporción de casos
20 - 24 años	0,14%
25 - 29 años	0,62%
30 - 34 años	3,38%
35 - 39 años	7,25%
40 - 44 años	9,25%
45 - 49 años	10,84%
50 - 54 años	12,85%
55 - 59 años	14,78%
60 - 64 años	13,05%
65 - 69 años	11,81%
70 - 74 años	7,18%
75 - 79 años	4,28%
80 - 84 años	3,04%
85 - 89 años	1,24%
>= 90 años	0,28%
Total	1448

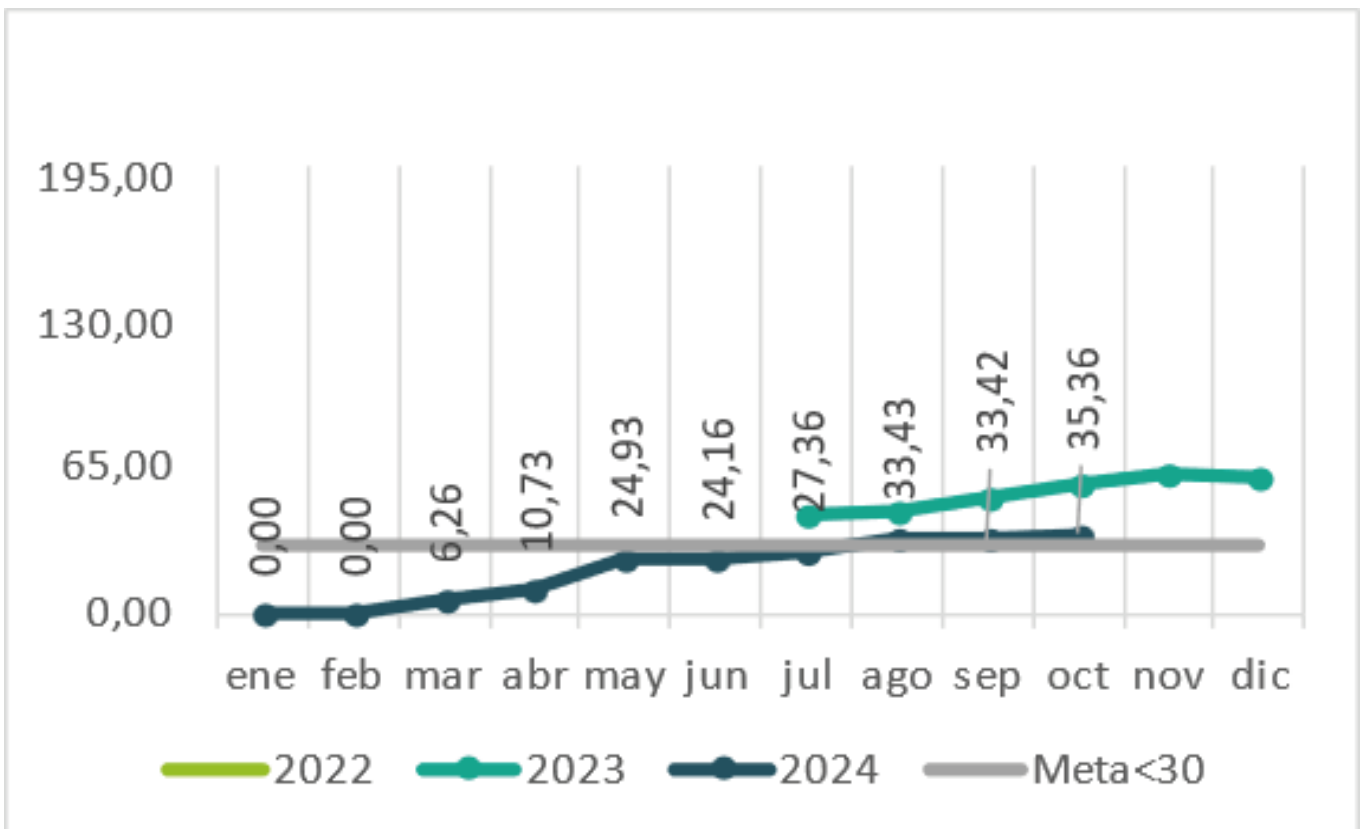
En Savia Salud EPS se han diagnosticado 148 usuarias con cáncer de cuello uterino durante octubre 2024.

Distribución de casos de cuello uterino diagnosticados durante octubre 2024

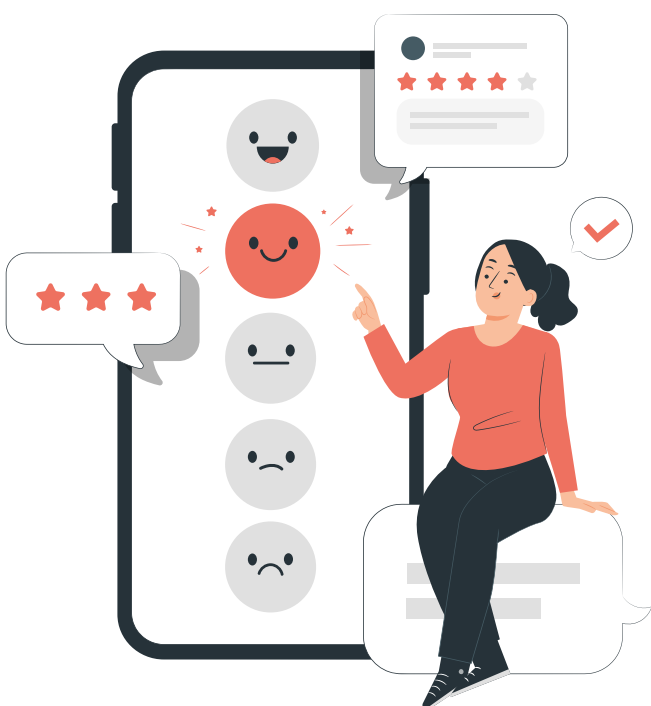
Subregión	Total casos
Medellín	47
Valle de Aburrá	27
Oriente	18
Urabá	17
Suroeste	14
Nordeste	6
Norte	6
Occidente	6
Magdalena Medio	4
Bajo Cauca	3
Total general	148



Tiempo promedio de espera para el inicio del tratamiento de pacientes con cáncer de cuello uterino, 2022 - 2024



Ventajas



- Ingreso a la ruta con la confirmación diagnóstica.
- Acceso oportuno a las consultas de medicina especializada por primera vez.
- Reducción de la fragmentación de la atención.
- Concentración de la población.
- Disminución de los tiempos de inicio de tratamiento.
- Seguimiento y acompañamiento durante el proceso oncológico.
- Adherencia de las usuarias al tratamiento oncológico.

