

Morbilidad Materna

¿Qué es?

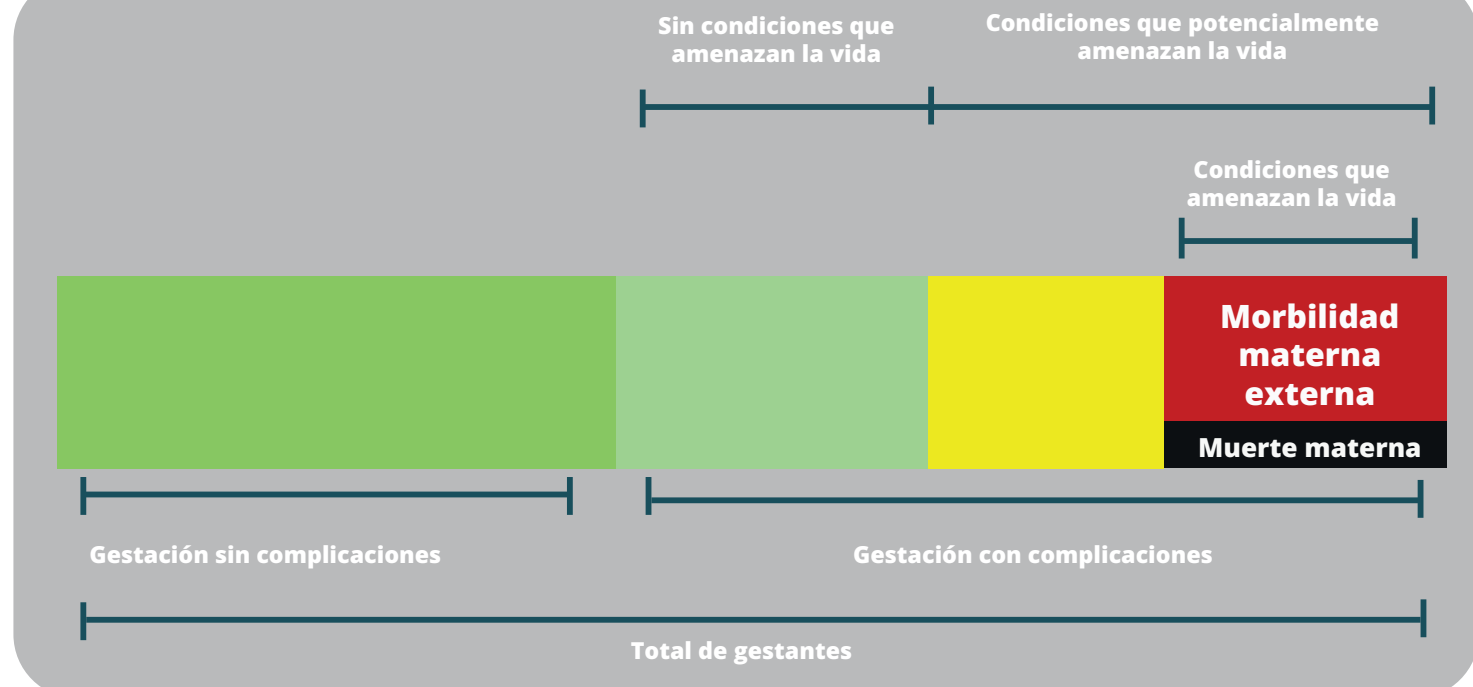
La **Organización Mundial de la Salud (OMS)** define la morbilidad materna extrema (**MME**) como un estado en el cual una mujer casi muere, pero sobrevivió a una complicación ocurrida durante el embarazo, el parto o dentro de los **42 días** de la terminación del embarazo.



Definición operativa de casos

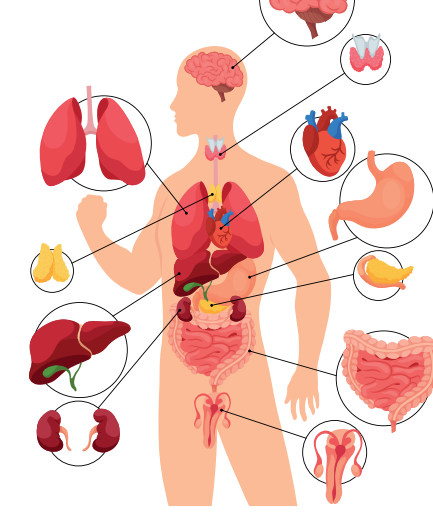
Complicación severa que ocurre durante el embarazo, parto o dentro de los 42 días siguientes a la terminación del embarazo, que pone en riesgo la vida de la mujer, pero sobrevive, y que cumple con al menos uno de los criterios de inclusión.

Espectro de la morbilidad: desde gestaciones sin complicación a muertes maternas



Criterios de inclusión de MME

Relacionado con falla de órganos



- Cardiovascular
- Cerebral
- Renal
- Respiratoria
- Hepática
- Coagulación/hematología

Relacionado con enfermedad específica



- Eclampsia
- Preeclampsia severa
- Hemorragia obstétrica severa
- Sepsis o infección sistémica severa
- Ruptura uterina

Manejo específico

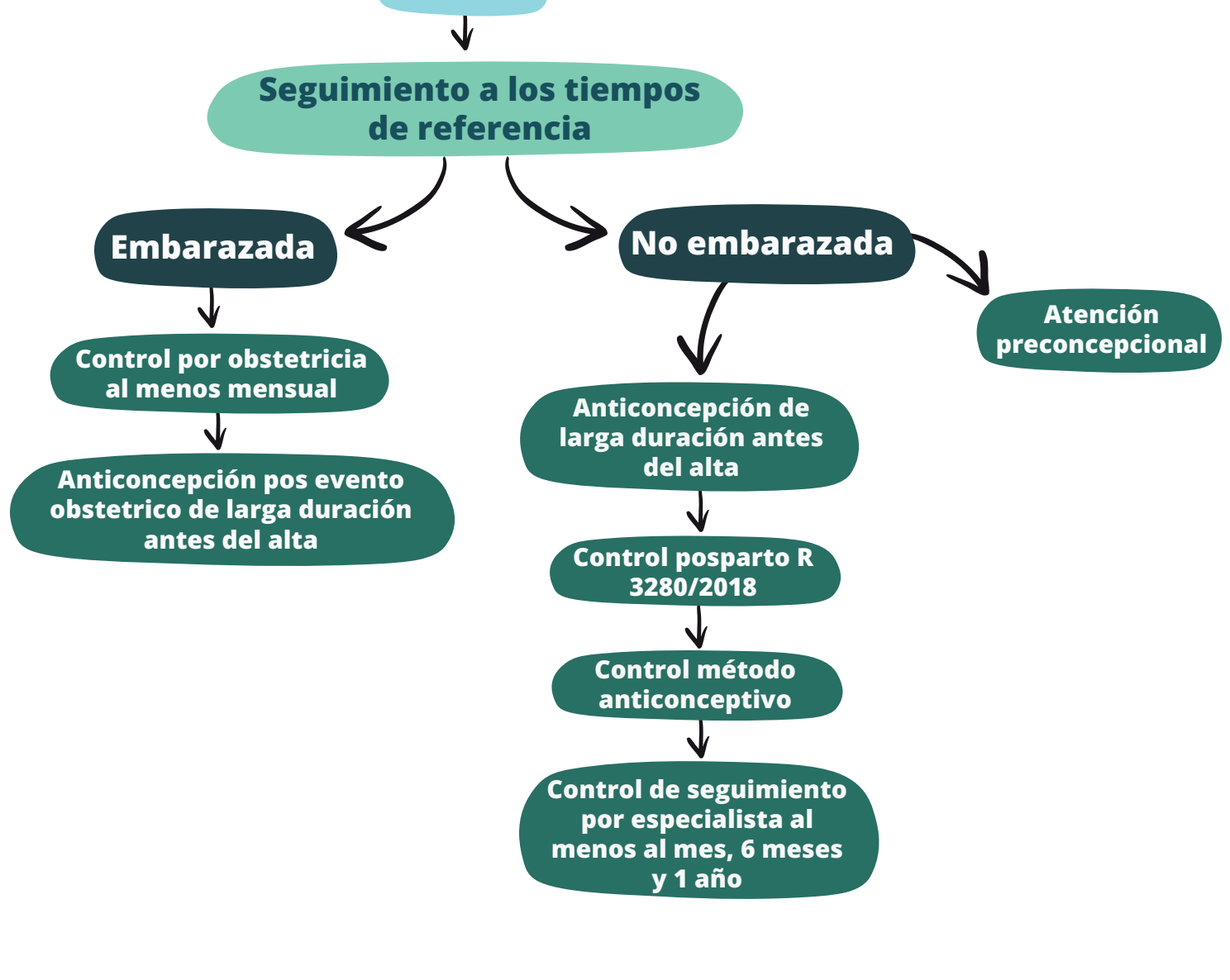


- Procedimiento quirúrgico de emergencia

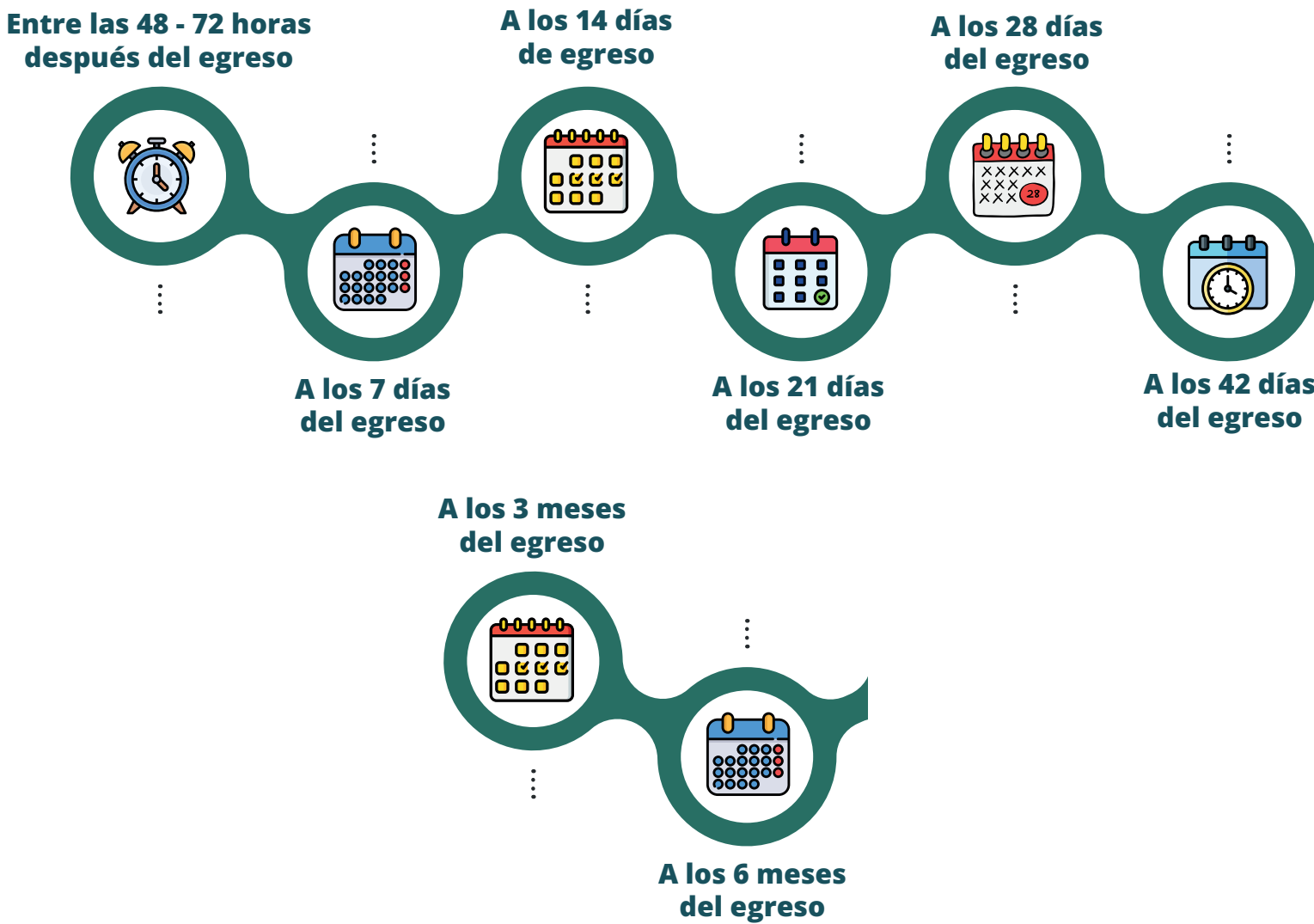
Plan de aceleración para la reducción de la mortalidad materna en Colombia

Seguimiento de casos

Espectro de la morbilidad: desde gestaciones sin complicación a muertes maternas



Seguimiento de casos



Indicadores

Razón de MME

Subregión	Razón de MME
Medellín	76,06
Oriente	67,08
Urabá	53,24
Valle de Aburrá	61,71
Suroeste	67,67
Occidente	87,38
Norte	73,53
Nordeste	71,78
Bajo Cauca	83,33
Magdalena medio	78,95
Fuera de Antioquia	750
Total Savia salud EPS	71,02

Índice de letalidad

Subregión	Índice de letalidad
Medellín	0,00%
Oriente	0,00%
Urabá	0,00%
Valle de Aburrá	0,00%
Suroeste	2,17%
Occidente	0,00%
Norte	2,78%
Nordeste	3,33%
Bajo Cauca	0,00%
Magdalena medio	0,00%
Fuera de Antioquia	0,00%
Total Savia salud EPS	0,53%

Distribución de casos de MME por municipios priorizados

Municipio	# casos	% de casos de MME notificados
Medellín	155	55,80%
Turbo	18	6,50%
Bello	17	6,10%
Itagüí	12	4,30%
Caucasia	10	3,60%
Urrao	8	2,90%
Rionegro	7	2,50%
Remedios	6	2,20%
Necoclí	6	2,20%
El Bagre	5	1,80%
Chigorodó	5	1,80%
Marinilla	5	1,80%
Zaragoza	5	1,80%
Apartado	5	1,80%
Yarumal	4	1,40%
Carepa	2	0,70%
San Juan de Urabá	2	0,70%
Copacabana	1	0,40%
Girardota	1	0,40%
San Andrés de Cuerquia	1	0,40%
Segovía	1	0,40%
Nechí	1	0,40%
Amalfi	1	0,40%
Total	278	100,00%

Información con corte a 22/08/2024
Fuente: Sistema de Salud Pública (Sivigila) - Sistema Integrado de Información de la Protección Social (SISPRO)