



## Asignación de citas médicas

### ¿Dónde y cómo se puede realizar este trámite?

- Para Medellín, a través del sitio web <https://citas.metrosalud.gov.co/>
- Presencial, en los puntos de atención y horarios definidos por el hospital o centro de salud asignado.
- Telefónica, en los números y extensiones asignadas por cada centro de salud y hospitales

### Estos son algunos de los trámites que puedes realizar a través de nuestro sitio web:

- Generación de autorizaciones.

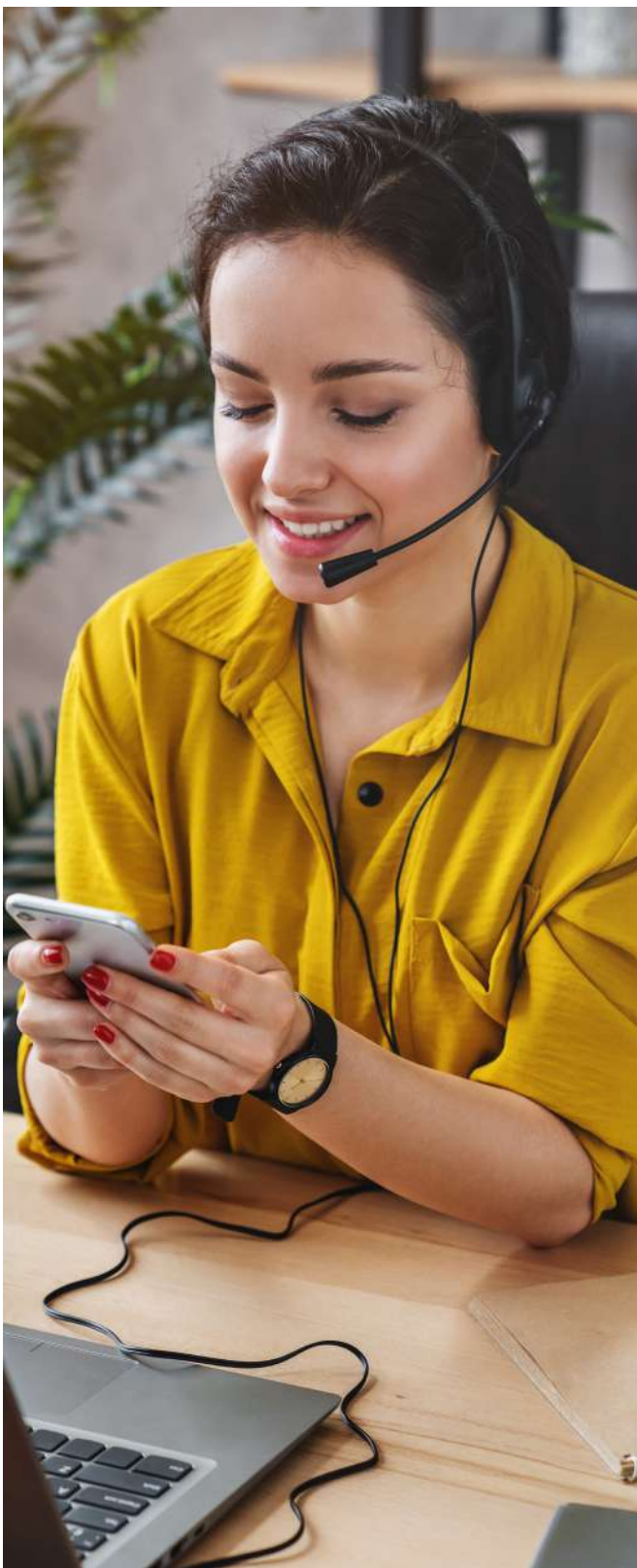
- Solicitud de afiliación.
- Validación del estado del trámite.
- Certificado de afiliación.
- Solicitud y estado de portabilidad.
- Consultar el estado de las autorizaciones.
- **PQRDSF:** espacio para gestionar las peticiones, quejas, reclamos, denuncias, sugerencias y felicitaciones, relacionadas con los servicios que ofrecemos en Savia Salud EPS.
- Actualización de datos.
- Consulta otro tipo de información en el correo [atencionalciudadano@saviasaludeps.com](mailto:atencionalciudadano@saviasaludeps.com)

## Canales de contacto

- **Línea local:** (604) 448 17 47.
- **Línea gratuita nacional 24 horas:** 01 8000 423683, opción 1. Servicio de fax.
- **Sitio web:** [www.saviasaludeps.com](http://www.saviasaludeps.com)
- Correo electrónico: [atencionalciudadano@saviasaludeps.com](mailto:atencionalciudadano@saviasaludeps.com)
- **Redes sociales:**
  - Facebook.
  - X
  - LinkedIn
  - YouTube
  - Instagram
  - TikTok

### **Aparecemos como @saviasaludeps en todas las redes sociales.**

- **Nuestras oficinas de atención:** ver listado en página 43
- **Asociación de usuarios de Savia Salud EPS**  
**AUDASS:** [audass.asociacion@gmail.com](mailto:audass.asociacion@gmail.com) - [audass.directiva@gmail.com](mailto:audass.directiva@gmail.com)  
**AUSSMED:** [aussmed20@gmail.com](mailto:aussmed20@gmail.com)  
Calle 45 # 55 -65, edificio Business Plaza
- **Línea ética:** [www.saviasaludeps.com/home/normativo/lineaética](http://www.saviasaludeps.com/home/normativo/lineaetica)
- **Chat Bot:** 314 587 4080
- **AVIS:** ventana desplegable del sitio web



# Oficinas de atención

7

| Municipio/Sede | Dirección  | Horario   |
|----------------|--|---|
| Abejorral      | Carrera 51 # 52 - 39.  | Lunes, martes, jueves y viernes de 7:00 a.m. a 12:00 p.m.<br>Miércoles de 1:00 p.m. a 3:00 p.m. y sábado de 8:00 a.m. a 12:00 p.m.                        |
| Abriaquí       | Carrera 11 # 9 - 35.   | Lunes, martes, jueves y viernes de 7:00 a.m. a 1:00 p.m.<br>Miércoles de 7:00 a.m. a 12:00 p.m. y sábado de 8:00 a.m. a 12:00 p.m.                        |
| Aleandría      | Carrera 19 # 16 - 70,<br>Hospital Luis Felipa Arbeláez.                | Lunes, martes, jueves y viernes de 7:00 a.m. a 12:00 p.m.<br>Miércoles de 1:00 p.m. a 2:00 p.m. y sábado de 8:00 a.m. a 12:00 p.m.                        |
| Amagá          | Carrera 52 # 51 - 45.  | Lunes, martes, jueves y viernes de 7:00 a.m. a 1:00 p.m.<br>Miércoles y sábado de 7:00 a.m. a 12:00 p.m.  |
| Amalfi         | Carrera 21 # 21 - 13.  | Lunes, martes, jueves y viernes de 7:00 a.m. a 12:00 p.m.<br>Miércoles de 1:00 p.m. a 3:30 p.m. y sábado de 7:00 a.m. a 12:00 p.m.                        |
| Andes          | Carrera 49 # 54 - 08,<br>Avenida Medellín, Centro de Bienestar Social. | Lunes, martes, jueves y viernes de 7:00 a.m. 12:00 m. y de 1:00 p.m. a 2:00 p.m.<br>Miércoles 07:00 a.m. a 12:00 p.m. y sábado de 8:00 a.m. a 12:00 p.m.  |
| Amalfi         | Carrera 21 # 21 - 13.  | Lunes, martes, jueves y viernes de 7:00 a.m. a 12:00 p.m.<br>Miércoles de 1:00 p.m. a 3:30 p.m. y sábado de 7:00 a.m. a 12:00 p.m.                        |
| Andes          | Carrera 49 # 54 - 08,<br>Avenida Medellín, Centro de Bienestar Social. | Lunes, martes, jueves y viernes de 7:00 a.m. 12:00 m. y de 1:00 p.m. a 2:00 p.m.<br>Miércoles 07:00 a.m. a 12:00 p.m. y sábado de 8:00 a.m. a 12:00 p.m.  |
| Angelópolis    | Calle 8 # 7 - 108, contiguo a la E.S.E. Hospital La Misericordia.      | Lunes, martes, jueves y viernes de 7:00 a.m. 12:00 m. y de 1:00 p.m. a 2:00 p.m.<br>Miércoles de 07:00 a.m. a 12:00 m. y sábado de 8:00 a.m. a 12:00 p.m. |

| Municipio/Sede   | Dirección  | Horario  |
|------------------|--|--|
| Angostura        | Calle 10 # 725, centro comercial Park, local 955-18                  | Lunes, martes, jueves y viernes de 7:00 a.m. a 3:30 p.m.<br>Miércoles y sábado de 8:00 a.m. a 12:00 p.m.   |
| Anorí            | Calle 30 # 31 - 10, La Capilla.                                      | Lunes, martes, jueves y viernes de 7:00 a.m. a 12:00 p.m. y de 1:00 p.m. a 3:30 p.m.<br>Miércoles y sábado de 7:00 a.m. a 12:00 p.m.                     |
| Anzá             | Carrera 8 # 7 - 36.  | Lunes, martes, jueves y viernes de 7:00 a.m. a 1:00 p.m.<br>Miércoles de 7:00 a.m. a 12:00 p.m. y sábado 8:00 a.m. a 12:00 p.m.                          |
| Apartadó         | Calle 97A # 104 - 14, barrio Nuevo Apartadó.                         | Lunes a viernes de 7:00 a.m. a 3:00 p.m.   |
| Arboletes        | Calle 20 de julio # 30 - 13 diagonal Parque Educativo los Manglares. | Lunes a viernes 7:00 a.m. a 3:00 p.m.  |
| Argelia          | Calle 31 # 31 - 59.  | Lunes, martes, jueves y viernes de 7:00 a.m. a 12:00 p.m. y de 1:00 p.m. a 4:00 p.m.<br>Miércoles y sábado de 8:00 a.m. a 12:00 p.m.                     |
| Armenia          | Calle 11 # 6 - 36.   | Lunes, martes, jueves y viernes de 7:00 a.m. a 1:00 p.m.<br>Miércoles de 7:00 a.m. a 12:00 p.m. y sábado de 8:00 a.m. a 12:00 p.m.                       |
| Andes            | Carrera 49 # 54 - 08, Avenida Medellín, Centro de Bienestar Social.  | Lunes, martes, jueves y viernes de 7:00 a.m. 12:00 m. y de 1:00 p.m. a 2:00 p.m.<br>Miércoles 07:00 a.m. a 12:00 p.m. y sábado de 8:00 a.m. a 12:00 p.m. |
| Barbosa          | Calle 16 # 14 - 32.  | Lunes a viernes de 7:00 a.m. a 5:00 p.m.   |
| Bello Manchester | Calle 45 # 47 - 11, local 1, edificio Manchester.                    | Lunes a viernes de 7:00 a.m. a 5:00 p.m.   |

| Municipio/Sede     | Dirección   | Horario   |
|--------------------|---|---|
| Belmira            | Carrera 20 # 20 -24, parque principal.                        | Lunes, martes, jueves y viernes de 7:00 a.m. a 3:30 p.m.<br>Miércoles y sábado de 8:00 a.m. a 12:00 p.m.  |
| Betania            | Calle 20 Bolívar # 26 -101, barrio La Cumbre.                 | Lunes, martes, jueves y viernes de 7:00 a.m. 12:00 m. y de 1:00 p.m. a 2:00 p.m.<br>Miércoles de 07:00 a.m. a 12:00 p.m. y sábado de 8:00 a.m. a 12:00 p.m.     |
| Betulia            | Carrera 8 # 7 - 36.   | Lunes, martes, jueves y viernes de 7:00 a.m. a 12:00 p.m. y de 1:00 p.m. a 2:00 p.m.<br>Miércoles de 7:00 a.m. a 12:00 p. m. y sábado de 8:00 a.m. a 12:00 p.m. |
| Betulia - Altamira | Calle 10 # 10 - 121, Interior 101.                            | Lunes, martes, jueves y viernes de 7:00 a.m. a 12:00 p.m. y de 1:00 p.m. a 2:00 p.m.<br>Miércoles de 07:00 a.m. a 12:00 p.m. y sábado de 8:00 a.m. a 12:00 p.m. |
| Briceño            | Calle 9 # 9 - 05, parque principal.                           | Lunes, martes, jueves y viernes de 7:00 a.m. a 3:30 p.m.<br>Miércoles y sábado de 8:00 a.m. a 12:00 p.m.  |
| Buriticá           | Calle 8 # 3 - 100, barrio El Chispero.                        | Lunes, martes, jueves y viernes de 7:00 a.m. a 1:00 p.m.<br>Miércoles de 7:00 a.m. a 12:00 p.m. y sábado de 8:00 a.m. a 12:00 p.m.                              |
| Armenia            | Calle 11 # 6 - 36.  | Lunes, martes, jueves y viernes de 7:00 a.m. a 1:00 p.m.<br>Miércoles de 7:00 a.m. a 12:00 p.m. y sábado de 8:00 a.m. a 12:00 p.m.                              |
| Cáceres            | Calle 53 # 53 - 04, barrio Centro.                            | Lunes, martes, jueves y viernes de 7:00 a.m. a 12:00 p.m. y de 1:00 p.m. a 4:30 p.m.<br>Miércoles y sábado de 7:00 a.m. a 12:00 p.m.                            |
| Caicedo            | Calle 53 # 53 - 04, barrio Centro.                            | Lunes, martes, jueves y viernes de 7:00 a.m. a 12:00 p.m. y de 1:00 p.m. a 4:30 p.m.<br>Miércoles y sábado de 7:00 a.m. a 12:00 p.m.                            |
| Caldas             | Calle 128 Sur # 50 - 44, Mall Antares, local comercial 99902. | Lunes a viernes de 7:00 a.m. a 5:00 p.m.  |

| Municipio/Sede        | Dirección   | Horario  |
|-----------------------|---|--|
| Campamento            | Carrera 10 # 10 - 04, primer piso.                              | Lunes, martes, jueves y viernes de 7:00 a.m. a 3:30 p.m.<br>Miércoles y sábado de 8:00 a.m. a 12:00 p.m.   |
| Cañasgordas           | Carrera Sucre # 33 - 90.  | Lunes, martes, jueves y viernes de 7:00 a.m. a 1:00 p.m.<br>Miércoles de 7:00 a.m. a 12:00 p.m. y sábado 8:00 a.m. a 12:00 p.m.                              |
| Caracolí              | Calle 21 # 20 - 32. E.S.E. Hospital San Pio X.                  | Lunes, martes, jueves y viernes de 7:00 a.m. a 12:00 p.m. y de 1:00 p.m. a 2:00 p.m.<br>Miércoles y sábado de 8:00 a.m. a 12:00 p.m.                         |
| Caramanta             | Carrera Leticia # 19 - 68.                                      | Lunes, martes, jueves y viernes de 7:00 a.m. 12:00 p.m. y de 1:00 p.m. a 2:00 p.m.<br>Miércoles de 7:00 a.m. a 12:00 p.m. y sábado de 8:00 a.m. a 12:00 p.m. |
| Carepa                | Carrera 78 # 76 - 36, barrio del Consuelo Carepa.               | Lunes a viernes de 7:00 a.m. a 3:00 p.m.   |
| Carmen de Viboral     | Calle 19 # 29 - 27, local 101.                                  | Lunes, martes, jueves y viernes de 7:00 a.m. a 12:00 p.m. y de 1:00 p.m. a 2:00 p.m.<br>Miércoles y sábado de 8:00 a.m. a 12:00 p.m.                         |
| Carolina del Príncipe | Calle 52B # 52 - 15. E.S.E San Rafael.                          | Lunes, martes, jueves y viernes de 7:00 a.m. a 3:30 p.m.<br>Miércoles y sábado de 8:00 a.m. a 12:00 p.m.   |
| Caucasia              | Transversal 16 # 30 - 31.                                       | Lunes, martes, jueves y viernes de 7:00 a.m. a 12:00 p.m. y de 1:00 p.m. a 4:30 p.m.<br>Miércoles y sábado de 7:00 a.m. a 12:00 p.m.                         |
| Chigorodó             | Transversal 105 # 102 - 16, barrio Las Palmas, Interior 101.    | Lunes a viernes, de 7:00 a.m. a 1:00 p.m.  |
| Cisneros              | Calle 20 # 19 - 34 - 32, Centro Comercial Ferrovias, local 103. | Lunes, martes, jueves y viernes de 7:00 a.m. a 12:00 p.m. y de 1:00 p.m. a 3:30 p.m.<br>Miércoles y sábado de 7:00 a.m. a 12:00 p.m.                         |

| Municipio/Sede | Dirección   | Horario  |
|----------------|---|--|
| Ciudad Bolívar | Calle 49 # 36 – 298, E.S.E.<br>Hospital de la Merced.             | Lunes, martes, jueves y viernes de 7:00 a.m. a 1:00 p.m.<br>Miércoles y sábado de 7:00 a.m. a 12:00 p.m.   |
| Cocorna        | Calle 21 # 23 - 12.   | Lunes, martes, jueves y viernes de 7:00 a.m. a 12:00 p.m. y de 1:00 p.m. a 3:00 p.m.<br>Miércoles y sábado de 8:00 a.m. a 12:00 p.m.                           |
| Concepción     | Carrera 19 # 19-83, E.S.E.<br>Jose María Córdoba.                 | Lunes, martes, jueves y viernes de 7:00 a.m. 12:00 p.m. y de 1:00 p.m. a 2:00 p.m.<br>Miércoles y sábado de 8:00 a.m. a 12:00 p.m.                             |
| Concordia      | Carrera 18 # 18 - 08, barrio Hoyo Caliente.                       | Lunes, martes, jueves y viernes de 7:00 a.m. a 12:00 p.m. y de 1:00 p.m. a 2:00 p.m.<br>Miércoles de 7:00 a.m. a 12:00 p.m. y sábado de 8:00 a.m. a 12:00 p.m. |
| Copacabana     | Calle 48 # 49 - 21, barrio Simón Bolívar.                         | Lunes a viernes de 7:00 a.m. a 5:00 p.m.   |
| Dabeiba        | Carrera Uribe Uribe # 681.  | Lunes, martes, jueves y viernes de 7:00 a.m. a 1:00 p.m.<br>Miércoles de 7:00 a.m. a 12:00 p.m. y sábado 8:00 a.m. a 12:00 p.m.                                |
| Donmatías      | Calle 36A # 29 - 55. E.S.E.<br>Hospital Francisco Eladio Barrera. | Lunes, martes, jueves y viernes de 7:00 a.m. a 3:30 p.m.<br>Miércoles y sábado de 8:00 a.m. a 12:00 p.m.   |
| Ebéjico        | Calle 21 # 21 – 22, sector Divino Niño.                           | Lunes, martes, jueves y viernes de 7:00 a.m. a 1:00 p.m.<br>Miércoles de 7:00 a.m. a 12:00 p.m. y sábado de 8:00 a.m. 12:00 p.m.                               |
| El Bagre       | Carrera 48 A # 49 A - 18 B,<br>Bijao.                             | Lunes, martes, jueves y viernes de 7:00 a.m. a 12:00 p.m. y de 1:00 p.m. a 4:30 p.m.<br>Miércoles y sábado de 7:00 a.m. a 12:00 p.m.                           |
| El Peñol       | Carrera 19 B # 10B - 26,<br>barrio Conquistadores.                | Lunes a viernes de 7:00 a.m. a 4:00 p.m.   |

| Municipio/Sede   | Dirección  | Horario   |
|------------------|--|---|
| El Retiro        | Carrera 20 # 18 – 28, oficina 102, interior 113, Centro Comercial La Casona.                   | Lunes, martes, jueves y viernes de 7:00 a.m. 12:00 p.m. y de 1:00 p.m. a 2:00 p.m.<br>Miércoles y sábado de 8:00 a.m. a 12:00 p.m.                            |
| Élite de la Moda | Carrera 56 C # 49 – 126, Centro Comercial y Empresarial Élite de la Moda, torre 1.             | Lunes a viernes de 7:00 a.m. a 5:00 p.m.  |
| Élite de la Moda | Carrera 56 B # 49 A – 29, local 120, Centro Comercial y Empresarial Élite de la Moda, torre 2. | Lunes a viernes de 7:00 a.m. a 5:00 p.m.  |
| Entrerriós       | Transversal 13 # 2 – 17, Altos de San Gabriel. E.S.E. Presbítero Emigdio Palacio.              | Lunes, martes, jueves y viernes de 7:00 a.m. a 3:30 p.m.<br>Miércoles y sábado de 8:00 a.m. a 12:00 p.m.  |
| Envigado         | Carrera 41 # 36 Sur 57, locales comerciales 105,106 y 107.                                     | Lunes a viernes de 7:00 a.m. a 5:00 p.m.  |
| Fredonia         | Carrera 52 # 48 25, calle Cuba.  | Lunes, martes, jueves y viernes de 7:00 a.m. 12:00 p.m. y de 1:00 p.m. a 2:00 p.m.<br>Miércoles de 07:00 a.m. a 12:00 p.m. y sábado de 8:00 a.m. a 12:00 p.m. |
| Frontino         | Carrera 27 # 31 - 38, ESE Hospital María Antonia Toro de Elejalde                              | Lunes, martes, jueves y viernes de 7:00 a.m. a 1:00 p.m. miércoles 7:00 a.m. a 12:00 m. y sábado 8:00 a.m. a 12:00 m.   |
| Giraldo          | Carrera 10 # 9 – 40, frente al Hospital San Isidro.  | Lunes, martes, jueves y viernes de 7:00 a.m. a 1:00 p.m.<br>Miércoles de 7:00 a.m. a 12:00 p.m. y sábado de 8:00 a.m. a 12:00 p.m.                            |
| Girardota        | Calle 9 # 14 - 76.   | Lunes a viernes de 7:00 a.m. a 5:00 p.m.  |
| Gómez Plata      | Calle 50 # 51 - 38.  | Lunes, martes, jueves y viernes de 7:00 a.m. a 12:00 p.m. y de 1:00 p.m. a 3:30 p.m.<br>Miércoles y sábado de 8:00 a.m. a 12:00 p.m.                          |



| Municipio/Sede  | Dirección  | Horario  |
|---|--|--|
| Granada   | Carrera 25 # 20 – 11, piso 1.  | Lunes, martes, jueves y viernes de 7:00 a.m. a 12:00 m. y de 1:00 p.m. a 2:00 p.m.<br>Miércoles y sábado de 8:00 a.m. a 12:00 p.m.   |
| Guadalupe   | Carrera 50 # 51 - 12. E.S.E. Nuestra Señora de Guadalupe.                | Lunes, martes, jueves y viernes de 7:00 a.m. a 3:30 p.m.<br>Miércoles y sábado de 8:00 a.m. a 12:00 p.m.                             |
| Guarne  | Calle 57 # 50 – 70, edificio Mixto Atenas 1.                             | Lunes, martes, jueves y viernes de 7:00 a.m. a 12:00 p.m. y de 1:00 p.m. a 4:00 p.m.<br>Miércoles y sábado de 8:00 a.m. a 12:00 p.m. |
| Guatapé   | Carrera 23 A # 31 – 35, sector Los Lagos, E.S.E. Hospital La Inmaculada. | Lunes, martes, miércoles, jueves y viernes de 7:00 a.m. 12:00 p.m. y de 1:00 p.m. a 2:00 p.m.  |
| Heliconia   | Calle 22 b # 20 - 21. Hospital San Rafael.                               | Lunes, martes, jueves y viernes de 7:00 a.m. a 1:00 p.m.<br>Miércoles de 7:00 a.m. a 12:00 p.m. y sábado de 8:00 a.m. a 12:00 p.m.   |
| Hispania  | Calle 50, carreras 46 Y 47. E.S.E. Hospital San Juan del Suroeste.       | Martes y viernes de 8:00 a.m. a 1:00 p.m.  |
| Hospital General de Medellín                          | Carrera 48 # 32 - 102.   | Lunes a viernes de 7:00 a.m. a 5:00 p.m.   |
| Instituto Neurológico                                 | Calle 55 # 46 14, edificio Perú con Oriental, local 105.                 | Lunes a viernes de 7:00 a.m. a 5:00 p.m.   |
| Itagüí, Hospital del Sur Gabriel Jaramillo Piedrahita | Sede Norte, Carrera 52 # 78 – 158, sede San Pio, calle 33 # 50A – 25     | Lunes a viernes de 7:00 a.m. a 5:00 p.m.   |
| Ituango   | Carera Quindío 24 – 64, frente al Hospital San Juan de Dios.             | Lunes, martes, jueves y viernes de 7:00 a.m. a 3:30 p.m.<br>Miércoles y sábado de 8:00 a.m. a 12:00 p.m.                             |

| Municipio/Sede           | Dirección  | Horario   |
|--------------------------|--|---|
| Jardín                   | Calle 10 # 2 - 44.   | Lunes, martes, jueves y viernes de 7:00 a.m. a 1:00 p.m.<br>Miércoles y sábado de 7:00 a.m. a 12:00 p.m.  |
| La Ceja                  | Carrera 19 # 19 – 33, Centro Comercial Capilla Plaza, piso 2, local 207. | Lunes, martes, jueves y viernes de 7:00 a.m. a 12:00 m. y de 1:00 p.m. a 4:00 p.m.<br>Miércoles y sábado de 8:00 a.m. a 12:00 p.m.                          |
| La Estrella              | Calle 83 A Sur # 60 - 45.<br>E.S.E. Hospital de la Estrella.             | Lunes a viernes de 7:00 a.m. a 5:00 p.m.  |
| La Pintada               | Calle 30 A # 30 – 26, sector El Hospital.                                | Lunes, martes, jueves y viernes de 7:00 a.m. a 12:00 p.m. y de 1:00 p.m. a 2:00 p.m.<br>Miércoles 7:00 a.m. a 12:00 p.m. y sábado de 8:00 a.m. a 12:00 p.m. |
| La Unión                 | Calle 13 # 9 15.   | Lunes, martes, jueves y viernes de 7:00 a.m. a 12:00 p.m. y de 1:00 p.m. a 2:00 p.m.<br>Miércoles y sábado de 8:00 a.m. a 12:00 p.m.                        |
| Liborina                 | Calle 10 # 10 – 49, barrio El Chispero.                                  | Lunes, martes, jueves y viernes de 7:00 a.m. a 1:00 p.m.<br>Miércoles de 7:00 a.m. a 12:00 p.m. y sábado de 8:00 a.m. a 12:00 p.m.                          |
| Maceo                    | Carrera 30 # 33 – 237, ESE Marco A Cardona                               | Lunes, martes, jueves y viernes de 7:00 a.m. a 12:00 m. y de 1:00 p.m. a 2:00 p.m. miércoles y sábado de 8:00 a.m. a 12:00 m.                               |
| Marinilla                | Calle 32 # 29 – 28, Pasaje Comercial La Capilla, local 204.              | Lunes a viernes de 7:00 a.m. a 12:00 p.m. y de 1:00 p.m. a 4:00 p.m.  |
| Medellín, San Juan de 80 | Carrera 80 # 44 - 15/33/61, conjunto comercial.                          | Sede administrativa   |
| Medellín, la 65          | Carrera 65 # 103 EE 16, barrio Girardot.                                 | Lunes a viernes de 7:00 a.m. a 5:00 p.m.  |

| Municipio/Sede                   | Dirección  | Horario   |
|----------------------------------|--|---|
| Montebello                       | Calle 20 Bolívar # 21 – 34, local 105.           | Lunes, martes, jueves y viernes de 7:00 a.m. a 12:00 p.m. y de 1:00 p.m. a 2:00 p.m.<br>Miércoles de 07:00 a.m. a 12:00 p.m. y sábado de 8:00 a.m. a 12:00 p.m. |
| Murindó                          | Carrera 13 # 18 – 12, barrio El Poblado.         | Lunes a viernes 7:00 a.m. a 1:00 p.m.   |
| Mutatá                           | Carrera 10 # 8 - 95.                             | Lunes a viernes 7:00 a.m. a 1:00 p.m.   |
| Mutatá Bajirá                    | Barrio El Progreso.                              | Lunes a viernes 7:00 a.m. a 1:00 p.m.   |
| Nariño                           | Calle 13 # 8 - 65.                               | Lunes, martes, jueves y viernes de 7:00 a.m. a 12:00 p.m. y de 1:00 p.m. a 2:00 p.m.<br>Miércoles y sábado de 8:00 a.m. a 12:00 p.m.                            |
| Nechí                            | Carrera 30 # 32 – 19, barrio Popular.            | Lunes, martes, jueves y viernes de 7:00 a.m. a 12:00 p.m. y de 1:00 p.m. a 4:30 p.m.<br>Miércoles y sábado de 7:00 a.m. a 12:00 p.m.                            |
| Necocí                           | Carrera 45 # 52 – 63, barrio Simón Bolívar.      | Lunes a viernes de 7:00 a.m. a 1:00 p.m.  |
| Olaya, corregimiento de Llanadas | Carrera 10 # 10 - 04.                            | Lunes, martes, jueves y viernes de 7:00 a.m. a 1:00 p.m.<br>Miércoles 7:00 a.m. a 12:00 p.m. y sábado 8:00 a.m. a 12:00 p.m.                                    |
| Peque                            | Carrera Bolívar 09 # 11 – 52, barrio El Cielito. | Lunes, martes, jueves y viernes de 7:00 a.m. a 1:00 p.m.<br>Miércoles 7:00 a.m. a 12:00 p.m. y sábado 8:00 a.m. a 12:00 p.m.                                    |
| Pueblorrico                      | Calle 31 # 28 – 45, local 142.                   | Lunes, martes, jueves y viernes de 7:00 a.m. a 12:00 p.m. y de 1:00 p.m. a 2:00 p.m.<br>Miércoles de 07:00 a.m. a 12:00 p.m. y sábado de 8:00 a.m. a 12:00 p.m. |

| Municipio/Sede          | Dirección  | Horario  |
|-------------------------|--|--|
| Puerto Berrio           | Calle 51 58 – 48, barrio Centro.                                   | Lunes, martes, jueves y viernes de 7:00 a.m. a 12:00 p.m. y de 1:00 p.m. a 4:00 p.m.<br>Miércoles y sábado de 8:00 a.m. a 12:00 p.m.                           |
| Puerto Nare             | Carrera 5 # 45 – 103. E.S.E. Hospital Octavio Olivero.             | Lunes, martes, jueves y viernes de 7:00 a.m. a 12:00 p.m. y de 1:00 p.m. a 4:00 p.m.<br>Miércoles y sábado de 8:00 a.m. a 12:00 p.m.                           |
| Puerto Nare, La Sierra  | Calle 10 # 14 - 03.  | Lunes, martes, jueves y viernes de 7:00 a.m. a 12:00 p.m. y de 1:00 p.m. a 4:00 p.m.<br>Miércoles y sábado de 8:00 a.m. a 12:00 p.m.                           |
| Puerto Triunfo          | Barrio El Progreso.  | Lunes a viernes 7:00 a.m. a 1:00 p.m.  |
| Puerto Triunfo, Doradal | Calle 22 # 21 – 37, centro de salud.                               | Lunes, martes, jueves y viernes de 7:00 a.m. a 12:00 p.m. y de 1:00 p.m. a 4:00 p.m.<br>Miércoles y sábado de 8:00 a.m. a 12:00 p.m.                           |
| Remedios                | Calle Las Palmas # 12 – 120. E.S.E. Hospital San Vicente de Paul . | Lunes, martes, jueves y viernes de 7:00 a.m. a 12:00 p.m. y de 1:00 p.m. a 3:30 p.m.<br>Miércoles y sábado de 7:00 a.m. a 12:00 p.m.                           |
| Rionegro                | Carrera 51 # 56 – 20, barrio Los Lagos.                            | Lunes a viernes de 7:00 a.m. a 12:00 p.m. y de 1:00 p.m. a 4:00 p.m.   |
| Sabanalarga             | Carrera 16 La Palma, con Calle 17                                  | Lunes, martes, jueves y viernes de 7:00 a.m. a 1:00 p.m.<br>Miércoles de 7:00 a.m. a 12:00 p.m. y sábado 8:00 a.m. a 12:00 p.m.                                |
| Sabaneta                | Carrera 46B # 77 Sur 36. E.S.E. Hospital Venancio Díaz Díaz.       | Lunes a viernes de 7:00 a.m. a 5:00 p.m.   |
| Salgar                  | Carrera 31 # 28 - 02   | Lunes, martes, jueves y viernes de 7:00 a.m. a 12:00 p.m. y de 1:00 p.m. a 2:00 p.m.<br>Miércoles de 7:00 a.m. a 12:00 p.m. y sábado de 8:00 a.m. a 12:00 p.m. |

| Municipio/Sede            | Dirección   | Horario  |
|---------------------------|---|--|
| San Andrés de Cuerquia    | Carrera 26 # 34 -120, interior 40, barrio El Recreo, Hospital Gustavo González Ochoa. | Lunes, martes, jueves y viernes de 7:00 a.m. a 3:30 p.m.<br>Miércoles y sábado de 8:00 a.m. a 12:00 p.m.                             |
| San Antonio de Prado      | Carrera 79 # 40S – 45, Metrosalud   | Lunes a viernes de 7:00 a.m. a 5:00 p.m.   |
| San Carlos                | Calle 20 # 20 23, Centro Empresarial San Carlos.                                      | Lunes, martes, jueves y viernes de 7:00 a.m. a 12:00 p.m. y de 1:00 p.m. a 4:00 p.m.<br>Miércoles y sábado de 8:00 a.m. a 12:00p. m. |
| San Cristóbal             | Calle 62D # 133 - 15, Unidad Intermedia de San Cristóbal.                             | Lunes a viernes de 7:00 a.m. a 5:00 p.m.   |
| San Francisco             | Carrera 8 # 10A - 02, Centro Día, sector Salida Guacales.                             | Lunes a viernes de 7:00 a.m. a 12:00 p.m. y de 1:00 p.m. a 2:00 p.m.   |
| San Jerónimo              | Calle 23 # 10 – 32, Calle Empedrada.  | Lunes, martes, jueves y viernes de 7:00 a.m. a 1:00 p.m.<br>Miércoles de 7:00 a.m. a 12:00 p.m. y sábado 8:00 a.m. a 12:00 p.m.      |
| San Jose de la Montaña    | Calle 19 # 20 – 23, parque principal.   | Lunes, martes, jueves y viernes de 7:00 a.m. a 3:30 p.m.<br>Miércoles y sábado de 8:00 a.m. a 12:00 m.                               |
| San Juan de Urabá         | Carrera 16 La Palma, con Calle 17   | Lunes a viernes de 7:00 a.m. a 1:00 p.m.   |
| San Luis                  | Carrera 19 # 17 – 63. E.S.E. Hospital San Rafael.                                     | Lunes, martes, jueves y viernes de 7:00 a.m. a 12:00 p.m. y de 1:00 p.m. a 2:00 p.m.<br>Miércoles y sábado de 8:00 a.m. a 12:00 p.m. |
| San Pedro de Los Milagros | Carrera 49 # 46 – 2, piso 1, local 116, Centro Comercial El Faro.                     | Lunes, martes, jueves y viernes de 7:00 a.m. a 3:30 p.m.<br>Miércoles y sábado de 8:00 a.m. a 12:00 p.m.                             |

| Municipio/Sede        | Dirección  | Horario   |
|-----------------------|--|---|
| San Pedro de Urabá    | Calle 52 # 47A – 24, barrio Camilo Torres.                                 | Lunes a viernes 7:00 a.m. a 3:00 p.m.   |
| San Rafael            | Calle 19 # 17 - 44.  | Lunes, martes, jueves y viernes de 7:00 a.m. 12:00 m. y de 1:00 p.m. a 2:00 p.m.<br>Miércoles y sábado de 8:00 a.m. a 12:00 p.m.                                |
| San Roque             | Calle 23 # 18 – 25, piso 1, sector El Comando.                             | Lunes, martes, jueves y viernes de 7:00 a.m. a 3:30 p.m.<br>Miércoles y sábado de 7:00 a.m. a 12:00 p.m.  |
| San Vicente           | Avenida 26 Carvajal #31 - 38.  | Lunes, martes, jueves y viernes de 7:00 a.m. 12:00 p.m. y de 1:00 p.m. a 2:00 p.m.<br>Miércoles y sábado de 8:00 a.m. a 12:00 p.m.                              |
| Santa Rosa de Osos    | Carrera 28 # 26A - 34, Corporación Hospital San Juan de Dios Uniremington. | Lunes, martes, jueves y viernes de 7:00 a.m. a 3:30 p.m.<br>Miércoles y sábado de 8:00 a.m. a 12:00 p.m.  |
| Santa Bárbara         | Carrera 50 # 45 A 117.   | Lunes, martes, jueves y viernes de 7:00 a.m. a 12:00 p.m. y de 1:00 p.m. a 2:00 p.m.<br>Miércoles de 07:00 a.m. a 12:00 p.m. y sábado de 8:00 a.m. a 12:00 p.m. |
| Santa Fe de Antioquia | Carrera 4 # 10 - 43.   | Lunes, martes, jueves y viernes de 7:00 a.m. a 1:00 p.m.<br>Miércoles 7:00 a.m. a 12:00 p.m. y sábado 8:00 a.m. a 12:00 p.m.                                    |
| Santo Domingo         | Carrera 16 # 18 – 23. E.S.E. Hospital San Rafael.                          | Lunes, martes, jueves y viernes de 7:00 a.m. a 12:00 p.m. y de 1:00 p.m. a 3:30 p.m.<br>Miércoles y sábado de 7:00 a.m. a 12:00 p.m.                            |
| Santuario             | Calle 53 # 50 – 26, local comercial, primer piso.                          | Lunes, martes, jueves y viernes de 7:00 a.m. 12:00 m. y de 1:00 p.m. a 4:00 p.m. miércoles y sábado de 8:00 a.m. a 12:00 m.                                     |
| Sede Business Plaza   | Calle 45 # 55 – 45, Edificio Business Plaza, piso 13.                      | Lunes a viernes de 7:00 a.m. a 5:00 p.m. (radicación de comunicaciones oficiales primer piso).  |

| Municipio/Sede   | Dirección   | Horario  |
|------------------|---|--|
| Sonsón           | Calle 16, diagonal 7 - 166.   | Lunes, martes, jueves y viernes de 7:00 a.m. a 12:00 p.m. y de 1:00 p.m. a 4:00 p.m.<br>Miércoles y sábado de 8:00 a.m. a 12:00 p.m.                           |
| Sonsón, La Danta | Calle 30 # 29 - 15, local 3.  | Lunes, martes, jueves y viernes de 7:00 a.m. a 12:00 p.m. y de 1:00 p.m. a 2:00 p.m.<br>Miércoles y sábado de 8:00 a.m. a 12:00 p.m.                           |
| Sopetrán         | Calle 10 # 7 - 44.  | Lunes, martes, jueves y viernes de 7:00 a.m. a 1:00 p.m.<br>Miércoles de 7:00 a.m. a 12:00 p.m. y sábado 8:00 a.m. a 12:00 p.m.                                |
| Támesis          | Carrera 10 # 14 - 52, sector El Hospital.   | Lunes, martes, jueves y viernes de 7:00 a.m. a 12:00 p.m. y de 1:00 p.m. a 2:00 p.m.<br>Miércoles de 7:00 a.m. a 12:00 p.m. y sábado de 8:00 a.m. a 12:00 p.m. |
| Tarazá           | Sector La Bomba, a media cuadra de la E.S.E. Hospital San Antonio, a 300 metros de la troncal principal de paso a la Costa Atlántica. | Lunes, martes, jueves y viernes de 7:00 a.m. a 12:00 p.m. y de 1:00 p.m. a 4:30 p.m.<br>Miércoles y sábado de 7:00 a.m. a 12:00 p.m.                           |
| Tarso            | Calle 20 # 18 - 40, calle principal.  | Lunes, martes, jueves y viernes de 7:00 a.m. a 12:00 p.m. y de 1:00 p.m. a 2:00 p.m.<br>Miércoles de 7:00 a.m. a 12:00 p.m. y sábado de 8:00 a.m. a 12:00 p.m. |
| Titiribí         | Carrera 20 Bolívar # 18 - 55. E.S.E. Hospital San Juan de Dios.   | Lunes, martes, jueves y viernes de 7:00 a.m. a 12:00 p.m. y de 1:00 p.m. a 2:00 p.m.<br>Miércoles de 7:00 a.m. a 12:00 p.m. y sábado de 8:00 a.m. a 12:00 p.m. |
| Toledo           | Calle 11 Córdoba # 09 - 10.   | Lunes, martes, jueves y viernes de 7:00 a.m. a 3:30 p.m.<br>Miércoles y sábado de 8:00 a.m. a 12:00 p.m.   |
| Turbo            | Calle 16 # 104 - 25, barrio Jesús Mora.   | Lunes a viernes de 7:00 a.m. a 1:00 p.m.   |
| Turbo Currulao   | Carrea 49 # 50 - 81, barrio Pueblo Nuevo.   | Lunes a viernes de 7:00 a.m. a 1:00 p.m.   |

| Municipio/Sede     | Dirección   | Horario  |
|--------------------|---|--|
| Urrao              | Calle 28 # 31 - 70.   | Lunes, martes, jueves y viernes de 7:00 a.m. a 12:00 p.m. y de 1:00 p.m. a 2:00 p.m.<br>Miércoles de 7:00 a.m. a 12:00 p.m. y sábado de 8:00 a.m. a 12:00 p.m. |
| Valdivia           | Carrera 8 # 7 - 15, local 101.  | Lunes, martes, jueves y viernes de 7:00 a.m. a 3:30 p.m.<br>Miércoles y sábado de 8:00 a.m. a 12:00 p.m.   |
| Valparaíso         | Carrera 12 # 8 - 04, calle Nariño.  | Lunes, martes, jueves y viernes de 7:00 a.m. a 12:00 p.m. y de 1:00 p.m. a 2:00 p.m.<br>Miércoles de 7:00 a.m. a 12:00 p.m. y sábado de 8:00 a.m. a 12 p.m.    |
| Vegachí            | Carrera 47 # 50 - 09, barrio El Colegio.  | Lunes, martes, jueves y viernes de 7:00 a.m. a 3:30 p.m.<br>Miércoles y sábado de 7:00 a.m. a 12:00 p.m.   |
| Venecia            | Carrera 50 Benjamín Herrera # 51 - 88.  | Lunes, martes, jueves y viernes de 7:00 a.m. a 12:00 p.m. y de 1:00 p.m. a 2:00 p.m.<br>Miércoles de 7:00 a.m. a 12:00 p.m. y sábado de 8:00 a.m. a 12:00p. m. |
| Venecia, Bolombolo | Carrera 6 # 9 - 58, al lado de la casa cural.                                   | Lunes, martes, jueves y viernes de 7:00 a.m. a 12:00 p.m. y de 1:00 p.m. a 2:00 p.m.<br>Miércoles de 7:00 a.m. a 12:00 p.m. y sábado de 8:00 a.m. a 12:00 p.m. |
| Vigía del Fuerte   | Carrera 1° # 20ª - 66b. E.S.E. Hospital Atrato Medio Antioqueño, Puerto Caribe. | Lunes a viernes de 7:00 a.m. a 1:00 p.m.   |
| Yalí               | Carrera 18 # 23- 24, Hospital La Misericordia.                                  | Lunes, martes, jueves y viernes de 7:00 a.m. a 12:00 p.m. y de 1:00 p.m. a 3:30 p.m.<br>Miércoles y sábado de 7:00 a.m. a 12:00 p.m.                           |
| Yarumal            | Calle 19 # 20 - 21.   | Lunes, martes, jueves y viernes de 7:00 a.m. a 3:30 p.m.<br>Miércoles y sábado de 8:00 a.m. a 12:00 p.m.   |
| Yolombó            | Carrera 24 # 15 - 22, barrio El Edén.   | Lunes, martes, jueves y viernes de 7:00 a.m. a 3:30 p.m.<br>Miércoles y sábado de 7:00 a.m. a 12:00 p.m.   |



| Municipio/Sede | Dirección   | Horario  |
|----------------|---|--|
| Yondó          | Calle 53 48 – 02, barrio Central.                                 | Lunes, martes, jueves y viernes de 7:00 a.m. a 12:00 p.m. y de 1:00 p.m. a 3:30 p.m.<br>Miércoles y sábado de 8:00 a.m. a 12:00 p.m. |
| Zaragoza       | Carrera 36 # 34B - 26 B, San Gregorio, calle principal de Calima. | Lunes, martes, jueves y viernes de 7:00 a.m. a 12:00 p.m. y de 1:00 p.m. a 4:30 p.m.<br>Miércoles y sábado de 7:00 a.m. a 12:00 p.m. |

